



سازمان سرمایه‌گذاری و کلمهای اقتصادی و فنی ایران

مرکز خدمات سرمایه‌گذاری استان قزوین

خلاصه وضعیت طرح	
۱- عنوان طرح: طرح ایجاد منطقه نمونه گردشگری آبگرم خرقان	
۲- رشته فعالیت: گردشگری	
۳- نوع طرح: <input checked="" type="checkbox"/> تاسیس <input type="checkbox"/> تکمیل و توسعه	
۴- شرح مختصر طرح: پروژه منطقه نمونه گردشگری آبگرم در اراضی به وسعت ۳۷۰ هکتار در شهرستان أوج و بخش آبگرم واقع شده و بین روستای چهل چشمه و در مجاورت شهر آبگرم استقرار یافته است. این منطقه نمونه تا شهر تاکستان ۴۵ کیلومتر فاصله داشته و در ۲ کیلومتری شرق آن روستای عباس آباد قرار گرفته است. فاز اول پروژه به مساحت ۲۸ هکتار بوده که زمینهای آن توسط امور اراضی در مرحله واگذاری به سرمایه گذار است.	
۵- محل اجرای طرح: شهرستان أوج، کیلومتر ۹۵ جاده قزوین - همدان	
۶- محصول / خدمت: خدمات اقامتی، پذیرایی، تجاری، تفریحی، ورزشی، آب درمانی و ...	
۷- ظرفیت سالانه طرح: ۸۱۷۰۰۰ نفر در سال	
۸- میزان تولید برای صادرات: -	
۹- میزان ارزش صادرات: -	
۱۰- میزان دسترسی به مواد اولیه مورد نیاز طرح از داخل -	
۱۱- طول دوره اجرای طرح: شروع: از زمان صدور پروانه ساختمانی پایان: به مدت ۱۰ سال	
۱۲- تاریخ بهره برداری: ۱۴۰۵	
۱۳- اشتغال پیش بینی شده: مستقیم: ۵۴۰۰ نفر غیرمستقیم: ۹۲۰۰ نفر	
۱۴- وضعیت پروژه:	
<input checked="" type="checkbox"/> بله <input type="checkbox"/> خیر	- امکانسنجی طرح در دسترس است؟
<input checked="" type="checkbox"/> خیر <input type="checkbox"/> بله	- زمین مورد نیاز تأمین شده است؟
<input checked="" type="checkbox"/> بله <input type="checkbox"/> خیر	- مجوزهای قانونی (تأسیس، مشارکت خارجی محیط زیست) اخذ شده است؟
<input checked="" type="checkbox"/> خیر <input type="checkbox"/> بله	- انعقاد قرارداد با سرمایه گذار داخلی / خارجی
<input checked="" type="checkbox"/> خیر <input type="checkbox"/> بله	- انعقاد قرارداد تأمین مالی
<input type="checkbox"/> خیر <input type="checkbox"/> بله	- انعقاد قرارداد با پیمانکاران داخلی / خارجی
<input checked="" type="checkbox"/> بله <input type="checkbox"/> خیر	- دسترسی به زیر ساختهای تولید (برق، آب، تلفن، سوخت، و ...)
<input checked="" type="checkbox"/> خیر <input type="checkbox"/> بله	- فهرست شرکتهای سازنده / فروشنده دانش فنی ماشین آلات و تجهیزات موجود است؟
<input checked="" type="checkbox"/> خیر <input type="checkbox"/> بله	- انعقاد قرارداد خرید برای ماشین آلات و تجهیزات و دانش فنی



سازمان سرمایه‌گذاری و کلمهای اقتصادی و فنی ایران

مرکز خدمات سرمایه‌گذاری استان قزوین

۱۵- وضعیت منابع مالی

کل منابع مورد نیاز (میلیون ریال)	منابع مالی مورد نیاز خارجی (میلیون یورو)	منابع مالی مورد نیاز داخلی			شرح
		میلیون یورو	نرخ تبدیل به یورو	میلیون ریال	
				۸,۰۰۰,۰۰۰	سرمایه ثابت
				۱,۰۰۰,۰۰۰	سرمایه در گردش
				۹,۰۰۰,۰۰۰	سرمایه کل

*هر یورو معادل ۳۸۰۰۰ ریال می باشد.

- ارزش تجهیزات و ماشین آلات خارجی میلیون یورو
- ارزش تجهیزات و ماشین آلات داخلی میلیون یورو
- ارزش تکنولوژی و دانش فنی خارجی میلیون یورو
- ارزش تکنولوژی و دانش فنی داخلی میلیون یورو
- ارزش فعلی خالص (NPV): -- میلیون یورو
- نرخ بازگشت داخلی (IRR):
- نرخ بازگشت سرمایه یا مدت بازگشت سرمایه :

۱۶- نام شرکت: اداره کل میراث فرهنگی، صنایع دستی و گردشگری استان قزوین

تاریخچه شرکت :

آدرس : قزوین، بلوار شهید سرلشگر بابایی، خیابان صنایع دستی

تلفن : ۰۲۸-۳۳۶۸۸۵۵۵

فکس : ۰۲۸-۳۳۶۸۵۰۲۷

پست الکترونیک (آدرس ایمیل) : INFO@QCHTO.IR

ساختار حقوقی شرکت : بخش خصوصی بخش دولتی (عمومی) سایر

آدرس: قزوین، خیابان نواب صفوی، اداره کل امور اقتصادی و دارایی، مرکز خدمات سرمایه‌گذاری استان قزوین

صندوق پستی : ۳۴۱۹۹-۱-۵۳۱۸

تلفکس : ۰۲۸-۳۳۳۷۴۰۱۵

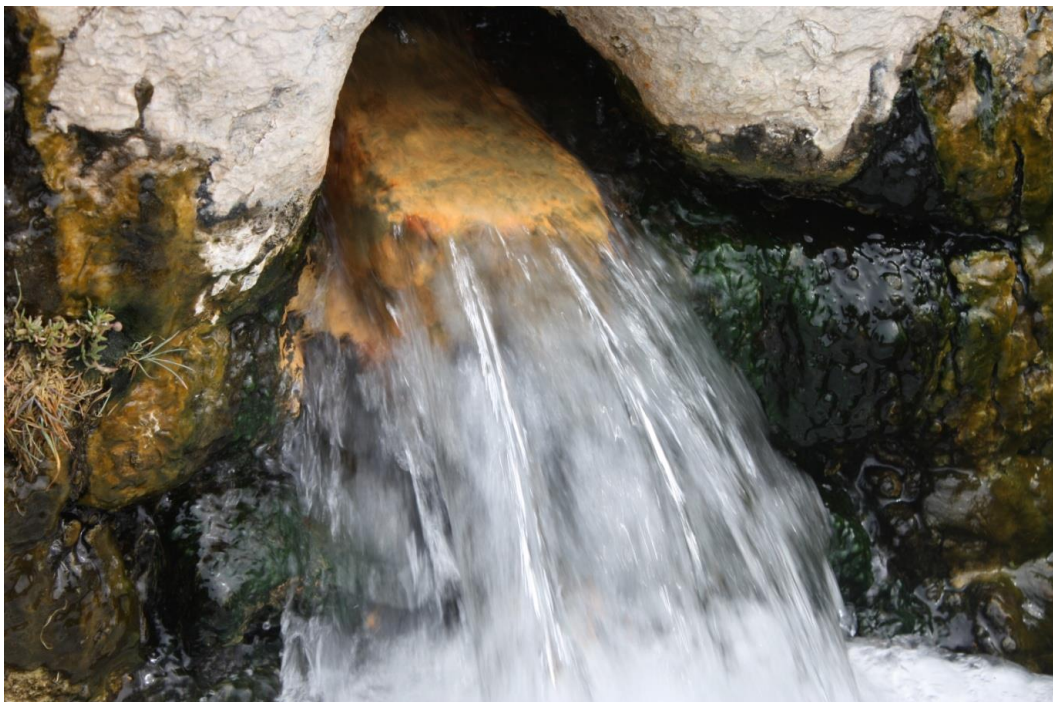
وب سایت: <http://qa.investiniran.ir>

ایمیل: investment_qazvin@yahoo.com



سازمان سرمایه‌گذاری و کلمهای اقتصادی و فنی ایران
مرکز خدمات سرمایه‌گذاری استان قزوین

طرح ایجاد منطقه نمونه گردشگری آبگرم خرقان





سازمان سرمایه‌گذاری و کلیمای اقتصادی و فنی ایران

مرکز خدمات سرمایه‌گذاری استان قزوین

خلاصه وضعیت طرح	
۱- عنوان طرح: طرح ایجاد منطقه نمونه گردشگری آبگرم یله گنبد	
۲- رشته فعالیت: گردشگری	
۳- نوع طرح: <input checked="" type="checkbox"/> تاسیس <input type="checkbox"/> تکمیل و توسعه	
۴- شرح مختصر طرح: روستای یله گنبد در دهستان ایلات قاقازان غربی از بخش کوهین شهرستان قزوین در فاصله ۱۰ کیلومتری از جاده ترانزیتی قزوین - رشت واقع شده است. (آب چشمه معدنی یله گنبد از دسته آب های معدنی بی‌کربناته کلسیک آهن و گازدار خیلی گرم است. استحمام در این آب به دلیل وجود گاز کربنیک و گرمای آن، تسکین دهنده و ضد درد است. این آب در درمان بیماری های عصبی، مفصلی و رماتیسم موثر است و آشامیدن آن نیز در کار دستگاه گوارش، کبد و مجاری صفرا و بیماری های معده ای و روده ای و نیز بیماری تغذیه ای مؤثر می باشد، از خواص این آب گرم برای	



سازمان سرمایه‌گذاری و کلمهای اقتصادی و فنی ایران

مرکز خدمات سرمایه‌گذاری استان قزوین

درمان بیماری های مختلف چون بیماری های مفصلی و پوستی استفاده می کنند) پروژه در ۷۱ هکتار زمین از اراضی ملی در نظر گرفته شده است	
۵- محل اجرای طرح: روستای آبگرم یله گنبد، در ۸۰ کیلومتری قزوین	
۶- محصول / خدمت: خدمات اقامتی، پذیرایی، تجاری، تفریحی، ورزشی، آب درمانی و ...	
۷- ظرفیت سالانه طرح: ۵۴۲۰۰۰ نفر در سال	
۸- میزان تولید برای صادرات: ---	
۹- میزان ارزش صادرات: ---	
۱۰- میزان دسترسی به مواد اولیه مورد نیاز طرح از داخل: ---	
۱۱- طول دوره اجرای طرح:	شروع: از زمان صدور پروانه ساختمانی
پایان: به مدت ۸ سال	
۱۲- تاریخ بهره برداری: ۱۴۰۳ فاز اول پروژه	
۱۳- اشتغال پیش بینی شده:	
مستقیم: ۴۳۰۰ نفر غیرمستقیم: ۶۲۰۰ نفر	
۱۴- وضعیت پروژه:	
<input checked="" type="checkbox"/> بله <input type="checkbox"/> خیر	- امکانسنجی طرح در دسترس است؟
<input checked="" type="checkbox"/> بله <input type="checkbox"/> خیر	- زمین مورد نیاز تأمین شده است؟
<input checked="" type="checkbox"/> بله <input type="checkbox"/> خیر	- مجوزهای قانونی (تأسیس، مشارکت خارجی محیط زیست) اخذ شده است؟
<input checked="" type="checkbox"/> بله <input type="checkbox"/> خیر	- انعقاد قرارداد با سرمایه گذار داخلی / خارجی
<input checked="" type="checkbox"/> بله <input type="checkbox"/> خیر	- انعقاد قرارداد تأمین مالی
<input checked="" type="checkbox"/> بله <input type="checkbox"/> خیر	- انعقاد قرارداد با پیمانکاران داخلی / خارجی
<input checked="" type="checkbox"/> بله <input type="checkbox"/> خیر	- دسترسی به زیر ساختهای تولید (برق، آب، تلفن، سوخت، و ...)
<input checked="" type="checkbox"/> بله <input type="checkbox"/> خیر	- فهرست شرکتهای سازنده / فروشنده دانش فنی ماشین آلات و تجهیزات موجود است؟
<input checked="" type="checkbox"/> بله <input type="checkbox"/> خیر	- انعقاد قرارداد خرید برای ماشین آلات و تجهیزات و دانش فنی



سازمان سرمایه‌گذاری و کلمهای اقتصادی و فنی ایران

مرکز خدمات سرمایه‌گذاری استان قزوین

۱۵- وضعیت منابع مالی

کل منابع مورد نیاز (میلیون ریال)	منابع مالی مورد نیاز خارجی (میلیون یورو)	منابع مالی مورد نیاز داخلی			شرح
		میلیون یورو	نرخ تبدیل به یورو	میلیون ریال	
				۲,۸۰۰,۰۰۰	سرمایه ثابت
				۷۰۰,۰۰۰	سرمایه در گردش
				۳,۵۰۰,۰۰۰	سرمایه کل

*هر یورو معادل ۳۸۰۰۰ ریال می باشد.

- ارزش تجهیزات و ماشین آلات خارجی میلیون یورو
- ارزش تجهیزات و ماشین آلات داخلی میلیون یورو
- ارزش تکنولوژی و دانش فنی خارجی میلیون یورو
- ارزش تکنولوژی و دانش فنی داخلی میلیون یورو
- ارزش فعلی خالص (NPV): --- میلیون یورو
- نرخ بازگشت داخلی (IRR):
- نرخ بازگشت سرمایه یا مدت بازگشت سرمایه :

۱۶- نام شرکت: اداره کل میراث فرهنگی، صنایع دستی و گردشگری استان قزوین

تاریخچه شرکت :

آدرس : قزوین، بلوار شهید سرلشگر بابایی، خیابان صنایع دستی

تلفن : ۰۲۸-۳۳۶۸۸۵۵۵

فکس : ۰۲۸-۳۳۶۸۵۰۲۷

پست الکترونیک (آدرس ایمیل) : INFO@QCHTO.IR

ساختار حقوقی شرکت : بخش خصوصی بخش دولتی (عمومی) سایر

آدرس: قزوین، خیابان نواب صفوی، اداره کل امور اقتصادی و دارایی، مرکز خدمات سرمایه‌گذاری استان قزوین

صندوق پستی : ۳۴۱۹۹-۱-۵۳۱۸

تلفکس : ۰۲۸-۳۳۳۷۴۰۱۵

وب سایت: <http://qa.investiniran.ir>

ایمیل: investment_qazvin@yahoo.com



سازمان سرمایه‌گذاری و کلمهای اقتصادی و فنی ایران
مرکز خدمات سرمایه‌گذاری استان قزوین

طرح ایجاد منطقه نمونه گردشگری آبگرم یله‌کنبد





سازمان سرمایه‌گذاری و کلان‌های اقتصادی و فنی ایران

مرکز خدمات سرمایه‌گذاری استان قزوین

خلاصه وضعیت طرح



سازمان سرمایه‌گذاری و کلمهای اقتصادی و فنی ایران

مرکز خدمات سرمایه‌گذاری استان قزوین

۱- عنوان طرح: تبدیل بنای تاریخی خانه اسدی (به همراه خانه خطیبی و خانه زینلی) به مجتمع اقامتی و پذیرایی	
۲- رشته فعالیت: گردشگری	
۳- نوع طرح:	تاسیس <input type="checkbox"/> تکمیل و توسعه <input checked="" type="checkbox"/>
۴- شرح مختصر طرح:	
<p>خانه صد ساله اسدی متعلق به یکی از تجار بزرگ شهر قزوین، به نام حاج علی اصغر اسدی است. این خانه تاریخی از دو حیاط مجزا با تناسب مستطیل و نگینی تشکیل شده است. هشتی ورودی آن مزین به رسمی بندی شاغولی است و هر دو حیاط ملزومات خانه را به صورت کامل در خود گرد آورده است. فضاهای خانه دارای تناسبات معماری خانه های سنگی قزوین است. از تزیینات بنا می توان به سر در ورودی، گچبری در نمای داخلی و گچبری رنگی دور قاب آئینه اتاق ها، ارسی های چوبی، رسمی بندی و آجرکاری های تزیینی در نما اشاره کرد. این بنای دوره قاجاری در خیابان مولوی محله دیمج شهر قزوین قرار دارد و به لحاظ قدمت، سبک معماری و تزیینات داخلی دارای ارزش تاریخی - فرهنگی است. خانه اسدی که به شماره ۳۷۹۶ در فهرست آثار تاریخی به ثبت ملی رسیده است، از نقطه نظر معماری، تمام فضاهای این خانه تناسبات هماهنگ معماری قزوین را دارد. در ضمن کاربری پیشنهادی برای این بنای تاریخی زیبا هتل سنتی میباشد. تزیینات داخلی این بنا آجرکاری است و مصالح به کار رفته در آن آجر- چوب - کاشی اس. نوع سازه سقف طبقات تاق و تویزه و تیرپوش چوبی - دیوار باربر آجری می باشد. از فضاهای عملکردی قابل اجرا در پروژه فوق می توان به اتاق هایی جهت اقامت مسافرین - مدیریت - نگهبانی - ارتباطات - رستوران سنتی - آشپزخانه و ... اشاره کرد.</p> <p>از ویژگی های منحصر به فرد این خانه تاریخی، قرار گرفتن آن در مجاورت دو خانه تاریخی خطیبی و زینلی است که امکان واگذاری هر سه خانه تاریخی به صورت یک پروژه واحد فراهم می باشد.</p> <p>خانه خطیبی: مساحت عرصه ۳۵۰ و مساحت اعیان ۵۱۵ مترمربع - مالکیت آن دولتی (میراث) و نیاز به مرمت دارد.</p> <p>خانه اسدی: مساحت عرصه ۵۰۰ و مساحت اعیان ۷۷۵ مترمربع - مالکیت آن دولتی (میراث) و نیاز به مرمت دارد.</p> <p>حجم سرمایه گذاری کل پروژه (هر سه بنای تاریخی) ۸۴۰۰۰ میلیون ریال می باشد.</p>	
۵- محل اجرای طرح: قزوین - خیابان مولوی - کوچه صالحیه - کوچه خطیبی - پلاک ۲۵	
۶- محصول / خدمت: خدمات اقامتی و پذیرایی	
۷- ظرفیت سالانه طرح: ۳۱۰۰۰	
۸- میزان تولید برای صادرات: ---	
۹- میزان ارزش صادرات: ---	
۱۰- میزان دسترسی به مواد اولیه مورد نیاز طرح از داخل: ---	
۱۱- طول دوره اجرای طرح:	شروع: از زمان واگذاری
	پایان: به مدت ۲ سال
۱۲- تاریخ بهره برداری: ۱۳۹۷	
۱۳- اشتغال پیش بینی شده:	مستقیم: ۲۰ نفر
	غیرمستقیم: ۳۵ نفر



سازمان سرمایه‌گذاری و کلمهای اقتصادی و فنی ایران

مرکز خدمات سرمایه‌گذاری استان قزوین

۱۴- وضعیت پروژه:

- امکانسنجی طرح در دسترس است؟ بله خیر
- زمین مورد نیاز تأمین شده است؟ بله خیر
- مجوزهای قانونی (تأسیس، مشارکت خارجی محیط زیست) اخذ شده است؟ بله خیر
- انعقاد قرارداد با سرمایه‌گذار داخلی / خارجی بله خیر
- انعقاد قرارداد تأمین مالی بله خیر
- انعقاد قرارداد با پیمانکاران داخلی / خارجی بله خیر
- دسترسی به زیرساختهای تولید (برق، آب، تلفن، سوخت، و ...) بله خیر
- فهرست شرکتهای سازنده / فروشنده دانش فنی ماشین آلات و تجهیزات موجود است؟ بله خیر
- انعقاد قرارداد خرید برای ماشین آلات و تجهیزات و دانش فنی بله خیر

۱۵- وضعیت منابع مالی

کل منابع مورد نیاز (میلیون ریال)	منابع مالی مورد نیاز خارجی (میلیون یورو)	منابع مالی مورد نیاز داخلی			شرح
		میلیون یورو	نرخ تبدیل به یورو	میلیون ریال	
				۷۴۰۰۰	سرمایه ثابت
				۱۰۰۰۰	سرمایه در گردش
				۸۴۰۰۰	سرمایه کل

*هر یورو معادل ۳۸۰۰۰ ریال می باشد.

- ارزش تجهیزات و ماشین آلات خارجی میلیون یورو
- ارزش تجهیزات و ماشین آلات داخلی میلیون یورو
- ارزش تکنولوژی و دانش فنی خارجی میلیون یورو
- ارزش تکنولوژی و دانش فنی داخلی میلیون یورو
- ارزش فعلی خالص (NPV): میلیون یورو
- نرخ بازگشت داخلی (IRR):
- نرخ بازگشت سرمایه یا مدت بازگشت سرمایه :



سازمان سرمایه‌گذاری و کلمهای اقتصادی و فنی ایران

مرکز خدمات سرمایه‌گذاری استان قزوین

۱۶- نام شرکت: اداره کل میراث فرهنگی، صنایع دستی و گردشگری استان قزوین
تاریخچه شرکت :

آدرس : قزوین، بلوار شهید سرلشگر بابایی، خیابان صنایع دستی

تلفن : ۰۲۸-۳۳۶۸۸۵۵۵

فکس: ۰۲۸-۳۳۶۸۵۰۲۷

پست الکترونیک (آدرس ایمیل) : INFO@QCHTO.IR

ساختار حقوقی شرکت : بخش خصوصی بخش دولتی (عمومی) سایر

آدرس: قزوین، خیابان نواب صفوی، اداره کل امور اقتصادی و دارایی، مرکز خدمات سرمایه‌گذاری استان قزوین

صندوق پستی : ۳۴۱۹۹-۱-۵۳۱۸

تلفکس: ۰۲۸-۳۳۳۷۴۰۱۵

وب سایت: <http://qa.investiniran.ir>

ایمیل: investment_qazvin@yahoo.com



سازمان سرمایه‌گذاری و کلیمای اقتصادی و فنی ایران
مرکز خدمات سرمایه‌گذاری استان قزوین

تبدیل بنای تاریخی خانه اسدی (به همراه خانه خطیبی و خانه زینلی) به مجتمع اقامتی و پذیرایی





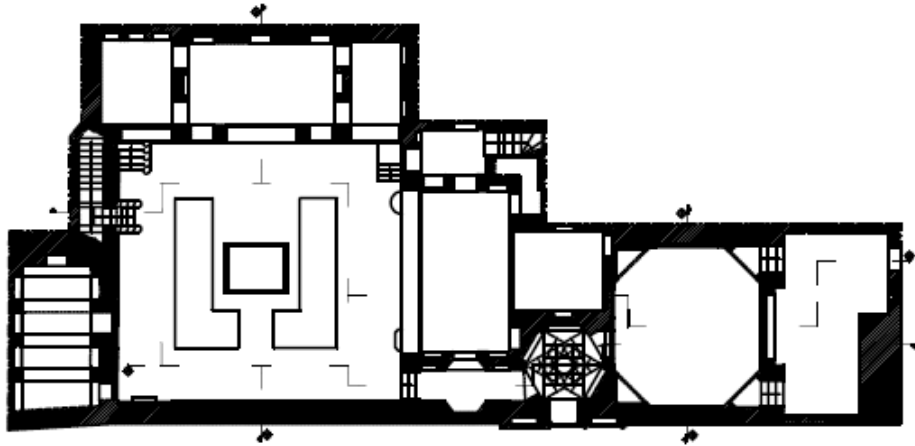
سازمان سرمایه‌گذاری و کلیمای اقتصادی و فنی ایران
مرکز خدمات سرمایه‌گذاری استان قزوین



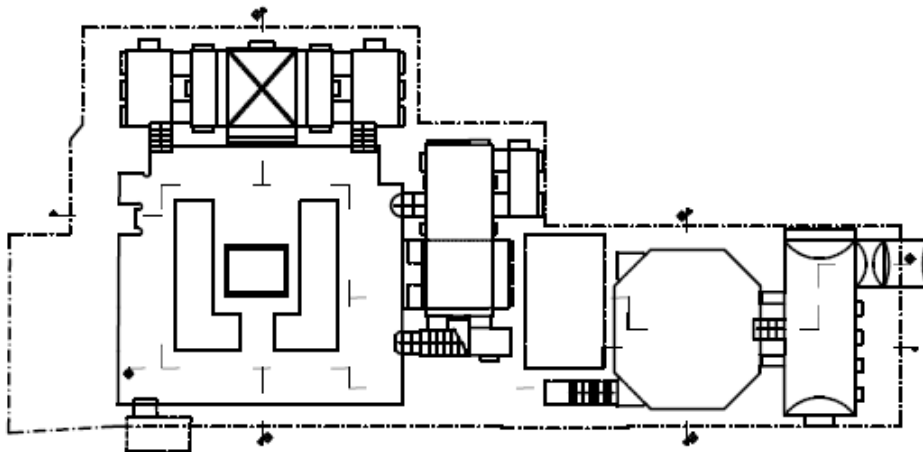
پلان بنای تاریخی خانه اسدی



سازمان سرمایه‌گذاری و کمک‌های اقتصادی و فنی ایران
مرکز خدمات سرمایه‌گذاری استان قزوین



پس‌ان همسک



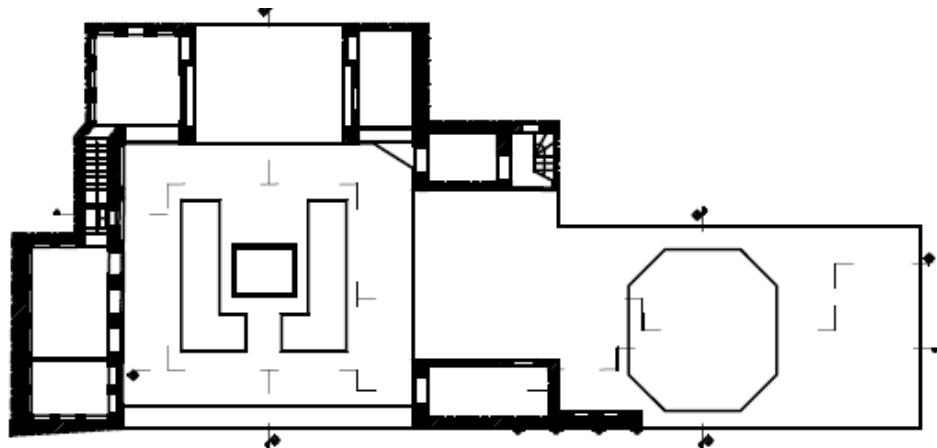
پس‌ان زیرزمین





سازمان سرمایه‌گذاری و گنجینه‌های اقتصادی و فنی ایران
مرکز خدمات سرمایه‌گذاری استان قزوین

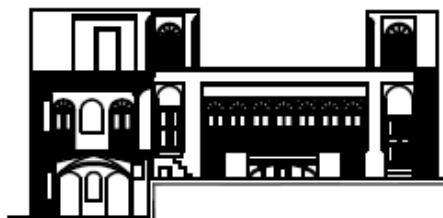
پلان و مقاطع بنای تاریخی خانه اسدی



پلان اول



مقطع ای - ای



مقطع ب - ب



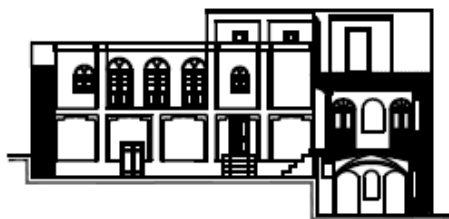


سازمان سرمایه‌گذاری و گلهای اقتصادی و فنی ایران
مرکز خدمات سرمایه‌گذاری استان قزوین

مقاطع و نمای بنای تاریخی خانه اسدی



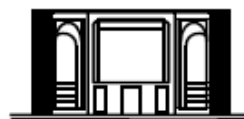
بصری ج-ج



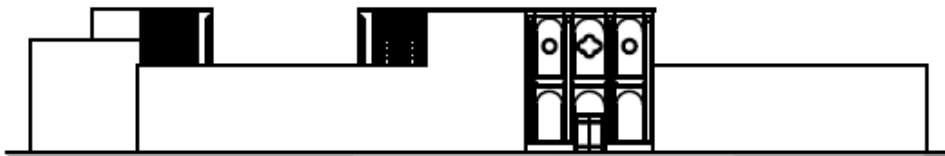
بصری د-د



بصری و-و



بصری ه-ه



نمای برادر ورودی





سازمان سرمایه‌گذاری و کلمهای اقتصادی و فنی ایران

خلاصه وضعیت طرح
۱- عنوان طرح: تبدیل بنای تاریخی کاروانسرای آوج به مجتمع اقامتی و پذیرایی
۲- رشته فعالیت: گردشگری
۳- نوع طرح: <input type="checkbox"/> تاسیس <input checked="" type="checkbox"/> تکمیل و توسعه
۴- شرح مختصر طرح: کاروانسرای شاه عباسی شهر آوج از منزلگاه‌هایی است که در مسیرهای اصلی کشور به دستور شاه عباس احداث و در زمان پادشاه شاه صفی پایان یافت. کاروانسرای آوج با وسعت تقریبی ۵۵*۵۸ متر در شهر آوج واقع شده است. کاروانسرای آوج در شهر آوج واقع و



سازمان سرمایه‌گذاری و گلهای اقتصادی و فنی ایران

مرکز خدمات سرمایه‌گذاری استان قزوین

<p>دارای طرح دو ایوان است. شالوده کاروانسرا از سنگ لاشه و قلوه بنا شده و روی آن آجرچین شده است. کاروانسرا از داخل دارای دو ایوان و بیست و چهار اوانچه است و در پشت اکثر آنها حجره‌هایی واقع شده‌اند و چهار تایی آنها به شترخان کاروانسرا راه دارند. ورودی کاروانسرا در قسمت جنوبی آن واقع و در دو طرف دارای سکو است. در طول دالان یا هشت سر پوشیده آن نیز در هر طرف، سه غرفه دیده می‌شود. مساحت زمین یک هکتار و زیر بنای آن ۳۶۶۰ متر می باشد.</p> <p>از قابلیت های این فرصت سرمایه گذاری، می توان به توسعه اقامتگاه مراکز پذیرایی سنتی اشاره کرد.</p> <p>حجم سرمایه گذاری کل پروژه ۲۰۱۵۰ میلیون ریال می‌باشد.</p>		
۵- محل اجرای طرح: شهرستان آوج- داخل شهر آوج		
۶- محصول / خدمت: خدمات اقامتی و پذیرایی		
۷- ظرفیت سالانه طرح: اقامت ۱۴۶۰۰ نفر در سال (تعداد تخت های پیشنهادی: ۴۰ تخت)		
۸- میزان تولید برای صادرات: ---		
۹- میزان ارزش صادرات: ---		
۱۰- میزان دسترسی به مواد اولیه مورد نیاز طرح از داخل: ---		
۱۱- طول دوره اجرای طرح:	شروع: از زمان واگذاری	
پایان: به مدت ۲ سال		
۱۲- تاریخ بهره برداری: ۱۳۹۷		
۱۳- اشتغال پیش بینی شده:	مستقیم : ۲۵ نفر	
غیرمستقیم : ۴۵ نفر		
۱۴- وضعیت پروژه:		
<input checked="" type="checkbox"/> بله	<input type="checkbox"/> خیر	- امکانسنجی طرح در دسترس است؟
<input checked="" type="checkbox"/> بله	<input type="checkbox"/> خیر	- زمین مورد نیاز تأمین شده است؟
<input checked="" type="checkbox"/> خیر	<input type="checkbox"/> بله	- مجوزهای قانونی (تأسیس، مشارکت خارجی محیط زیست) اخذ شده است؟
<input checked="" type="checkbox"/> خیر	<input type="checkbox"/> بله	- انعقاد قرارداد با سرمایه گذار داخلی / خارجی
<input checked="" type="checkbox"/> خیر	<input type="checkbox"/> بله	- انعقاد قرارداد تأمین مالی
<input checked="" type="checkbox"/> خیر	<input type="checkbox"/> بله	- انعقاد قرارداد با پیمانکاران داخلی / خارجی
<input checked="" type="checkbox"/> بله	<input type="checkbox"/> خیر	- دسترسی به زیر ساختهای تولید (برق، آب، تلفن، سوخت، و ...)
<input checked="" type="checkbox"/> خیر	<input type="checkbox"/> بله	- فهرست شرکتهای سازنده / فروشنده دانش فنی ماشین آلات و تجهیزات موجود است؟
<input checked="" type="checkbox"/> خیر	<input type="checkbox"/> بله	- انعقاد قرارداد خرید برای ماشین آلات و تجهیزات و دانش فنی



سازمان سرمایه‌گذاری و کلمهای اقتصادی و فنی ایران

مرکز خدمات سرمایه‌گذاری استان قزوین

۱۵- وضعیت منابع مالی

کل منابع مورد نیاز (میلیون ریال)	منابع مالی مورد نیاز خارجی (میلیون یورو)	منابع مالی مورد نیاز داخلی			شرح
		میلیون یورو	نرخ تبدیل به یورو	میلیون ریال	
				۱۸۱۵۰	سرمایه ثابت
				۲۰۰۰	سرمایه در گردش
				۲۰۱۵۰	سرمایه کل

*هر یورو معادل ۳۸۰۰۰ ریال می باشد.

- ارزش تجهیزات و ماشین آلات خارجی میلیون یورو
- ارزش تجهیزات و ماشین آلات داخلی میلیون یورو
- ارزش تکنولوژی و دانش فنی خارجی میلیون یورو
- ارزش تکنولوژی و دانش فنی داخلی میلیون یورو
- ارزش فعلی خالص (NPV): میلیون یورو
- نرخ بازگشت داخلی (IRR):
- نرخ بازگشت سرمایه یا مدت بازگشت سرمایه :

۱۶- نام شرکت: اداره کل میراث فرهنگی، صنایع دستی و گردشگری استان قزوین

تاریخچه شرکت :

آدرس : قزوین، بلوار شهید سرلشگر بابایی، خیابان صنایع دستی

تلفن : ۰۲۸-۳۳۶۸۸۵۵۵

فکس: ۰۲۸-۳۳۶۸۵۰۲۷

پست الکترونیک (آدرس ایمیل) : INFO@QCHTO.IR

ساختار حقوقی شرکت : بخش خصوصی بخش دولتی (عمومی) سایر



سازمان سرمایه‌گذاری و کلمهای اقتصادی و فنی ایران
مرکز خدمات سرمایه‌گذاری استان قزوین

آدرس: قزوین، خیابان نواب صفوی، اداره کل امور اقتصادی و دارایی، مرکز خدمات سرمایه‌گذاری استان قزوین

صندوق پستی: ۳۴۱۹۹-۱-۵۳۱۸

تلفکس: ۰۲۸-۳۳۳۷۴۰۱۵

وب سایت: <http://qa.investiniran.ir>

ایمیل: investment_qazvin@yahoo.com

تبدیل بنای تاریخی کاروانسرای آوج به مجتمع اقامتی و پذیرایی



سازمان سرمایه‌گذاری و کلیمای اقتصادی و فنی ایران
مرکز خدمات سرمایه‌گذاری استان قزوین



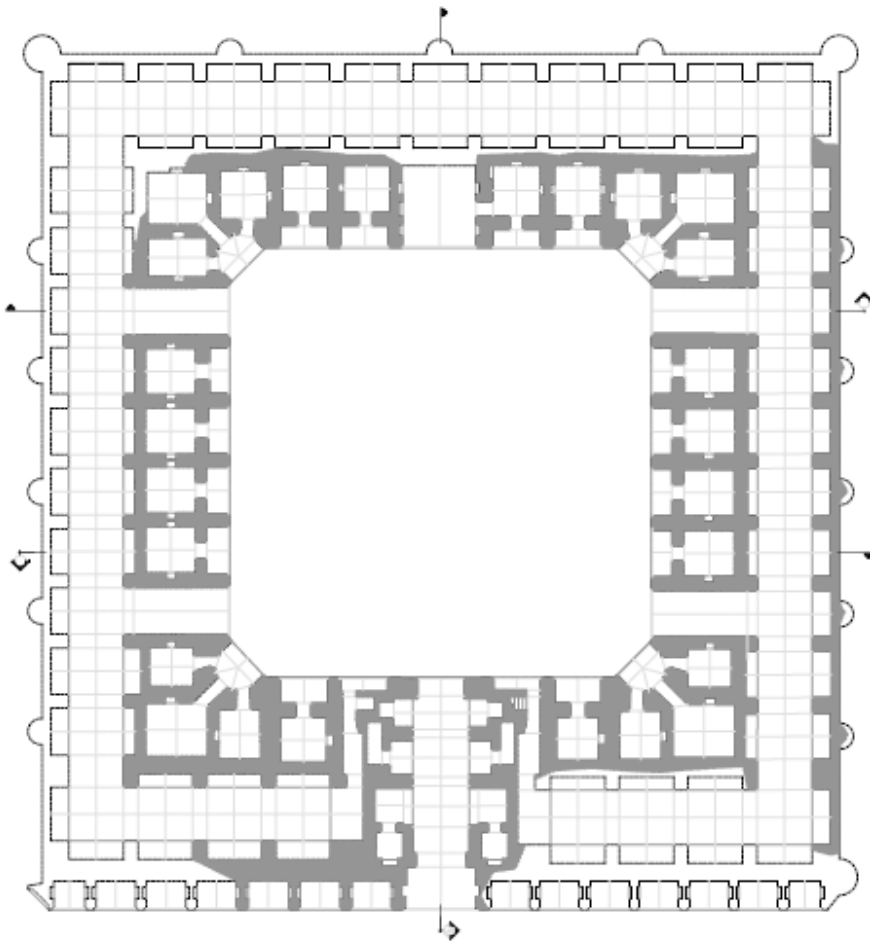


سازمان سرمایه‌گذاری و کلیمای اقتصادی و فنی ایران
مرکز خدمات سرمایه‌گذاری استان قزوین

پلان کاروانسرای آوج



سازمان سرمایه‌گذاری و کمک‌های اقتصادی و فنی ایران
مرکز خدمات سرمایه‌گذاری استان قزوین



پلان همکف





سازمان سرمایه‌گذاری و کلمهای اقتصادی و فنی ایران
مرکز خدمات سرمایه‌گذاری استان قزوین

مقاطع و نمای کاروانسرای آوج



سازمان سرمایه‌گذاری و کلیمای اقتصادی و فنی ایران
مرکز خدمات سرمایه‌گذاری استان قزوین



پسوی آ-آ



پسوی ب-ب



پسوی ج-ج



نمای سردر ورودی



۱:۲۷



سازمان سرمایه‌گذاری و گلهای اقتصادی و فنی ایران

مرکز خدمات سرمایه‌گذاری استان قزوین

خلاصه وضعیت طرح	
۱- عنوان طرح: تبدیل بنای تاریخی کاروانسرای پیچه بن به مجتمع اقامتی و پذیرایی	
۲- رشته فعالیت: گردشگری	
۳- نوع طرح: <input type="checkbox"/> تاسیس <input checked="" type="checkbox"/> تکمیل و توسعه	
۴- شرح مختصر طرح: کاروانسرای پیچه بن از کاروانسراهای دوره شاه عباس است که در ۱۳۰ کیلومتری قزوین قرار دارد. این کاروانسرا به پیشنهاد حسین شعبانی و برادرانش به نام‌های محرمعلی و شعبانعلی و با حمایت امیر اسد خلعتبری با استفاده از قطعه سنگ‌های بزرگ و ملات ساروج و سنگ لاشه ساخته شد و حسین شعبانی و برادرانش عهده‌دار کاروانسرا شدند. در واقع وجود این کاروانسرا در انتهای‌ترین نقطه الموت نشان از تردد مسافران و کاروان‌ها در دوره‌های گذشته می‌باشد. این کاروانسرا که در منتهی‌الیه ارتفاعات الموت، هم‌مرز با استان مازندران قرار دارد توسط یک جاده محلی امکان دسترسی به آن از جاده قزوین- تنکابن فراهم است. این کاروانسرا شامل ۴ اتاق، حیاط پیرامونی و در بخش غربی دارای اصطبل است و در حال مرمت و احیا می‌باشد که با تکمیل این روند، این مکان تاریخی به استراحتگاهی برای گردشگران، کوهنوردان و علاقمندان تبدیل خواهد شد. حجم سرمایه‌گذاری کل پروژه ۸۰۰۰ میلیون ریال می‌باشد.	
۵- محل اجرای طرح: شهرستان قزوین- کیلومتر ۱۳۰ جاده قزوین- تنکابن	
۶- محصول / خدمت: خدمات پذیرایی	
۷- ظرفیت سالانه طرح: ۵۵۰۰ نفر	
۸- میزان تولید برای صادرات: ---	
۹- میزان ارزش صادرات: ---	
۱۰- میزان دسترسی به مواد اولیه مورد نیاز طرح از داخل: ---	
۱۱- طول دوره اجرای طرح: : شروع: از زمان واگذاری پایان: به مدت ۲ سال	
۱۲- تاریخ بهره‌برداری: ۱۳۹۷	
۱۳- اشتغال پیش‌بینی شده: مستقیم: ۸ نفر غیرمستقیم: ۱۵ نفر	



سازمان سرمایه‌گذاری و کلمهای اقتصادی و فنی ایران

مرکز خدمات سرمایه‌گذاری استان قزوین

۱۴- وضعیت پروژه:

- امکانسنجی طرح در دسترس است؟ بله خیر
- زمین مورد نیاز تأمین شده است؟ بله خیر
- مجوزهای قانونی (تأسیس، مشارکت خارجی محیط زیست) اخذ شده است؟ بله خیر
- انعقاد قرارداد با سرمایه‌گذار داخلی / خارجی بله خیر
- انعقاد قرارداد تأمین مالی بله خیر
- انعقاد قرارداد با پیمانکاران داخلی / خارجی بله خیر
- دسترسی به زیرساختهای تولید (برق، آب، تلفن، سوخت، و ...) بله خیر
- فهرست شرکتهای سازنده / فروشنده دانش فنی ماشین آلات و تجهیزات موجود است؟ بله خیر
- انعقاد قرارداد خرید برای ماشین آلات و تجهیزات و دانش فنی بله خیر

۱۵- وضعیت منابع مالی

کل منابع مورد نیاز (میلیون ریال)	منابع مالی مورد نیاز خارجی (میلیون یورو)	منابع مالی مورد نیاز داخلی			شرح
		میلیون یورو	نرخ تبدیل به یورو	میلیون ریال	
				۷۰۰۰	سرمایه ثابت
				۱۰۰۰	سرمایه در گردش
				۸۰۰۰	سرمایه کل

*هر یورو معادل ۳۸۰۰۰ ریال می باشد.

- ارزش تجهیزات و ماشین آلات خارجی میلیون یورو
- ارزش تجهیزات و ماشین آلات داخلی میلیون یورو
- ارزش تکنولوژی و دانش فنی خارجی میلیون یورو
- ارزش تکنولوژی و دانش فنی داخلی میلیون یورو
- ارزش فعلی خالص (NPV): میلیون یورو
- نرخ بازگشت داخلی (IRR):
- نرخ بازگشت سرمایه یا مدت بازگشت سرمایه :



سازمان سرمایه‌گذاری و کلیمای اقتصادی و فنی ایران

مرکز خدمات سرمایه‌گذاری استان قزوین

<p>۱۶- نام شرکت: اداره کل میراث فرهنگی، صنایع دستی و گردشگری استان قزوین تاریخچه شرکت :</p> <p>آدرس : قزوین، بلوار شهید سرلشگر بابایی، خیابان صنایع دستی تلفن : ۰۲۸-۳۳۶۸۸۵۵۵ فکس: ۰۲۸-۳۳۶۸۵۰۲۷</p> <p>پست الکترونیک (آدرس ایمیل) : INFO@QCHTO.IR</p> <p>ساختار حقوقی شرکت : <input type="checkbox"/> بخش خصوصی <input checked="" type="checkbox"/> بخش دولتی (عمومی) <input type="checkbox"/> سایر</p>

آدرس: قزوین، خیابان نواب صفوی، اداره کل امور اقتصادی و دارایی، مرکز خدمات سرمایه‌گذاری استان قزوین

صندوق پستی: ۳۴۱۹۹-۱-۵۳۱۸

تلفکس: ۰۲۸-۳۳۳۷۴۰۱۵

وب سایت: <http://qa.investiniran.ir>

ایمیل: investment_qazvin@yahoo.com



سازمان سرمایه‌گذاری و کلمهای اقتصادی و فنی ایران
مرکز خدمات سرمایه‌گذاری استان قزوین

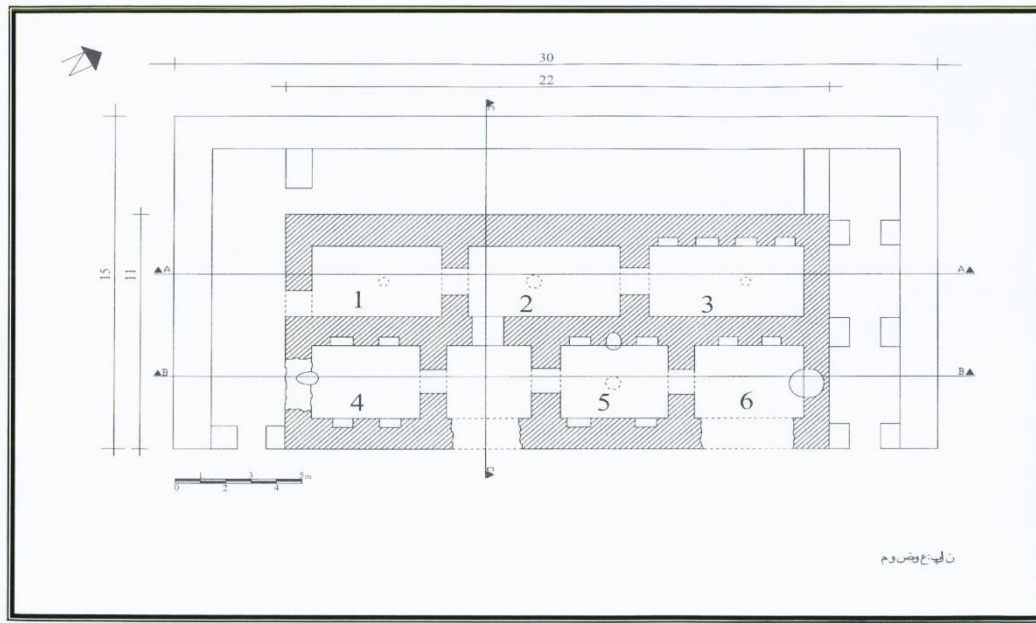
تبدیل بنای تاریخی کاروانسرای پیچه بن به مجتمع اقامتی و پذیرایی





سازمان سرمایه‌گذاری و گلهای اقتصادی و فنی ایران
مرکز خدمات سرمایه‌گذاری استان قزوین

پلان کاروانسرای پیچه بن





سازمان سرمایه‌گذاری و گلهای اقتصادی و فنی ایران

مرکز خدمات سرمایه‌گذاری استان قزوین

خلاصه وضعیت طرح	
۱- عنوان طرح:	تبدیل بنای تاریخی کاروانسرای بین راهی هجیب به مجتمع اقامتی و پذیرایی
۲- رشته فعالیت:	گردشگری
۳- نوع طرح:	تاسیس <input type="checkbox"/> تکمیل و توسعه <input type="checkbox"/>
۴- شرح مختصر طرح:	<p>بنای تاریخی هجیب از یادگارهای ارزشمند دوره صفویه است که در فهرست آثار تاریخی به ثبت ملی رسیده است. کاروان سرای هجیب از یادگارهای ارزشمند دوره صفویه است که در جاده بویین زهرا - ساوه و در فاصله ۵۰ کیلومتری شهر بویین زهرا، در روستای هجیب قرار دارد. پلان بنا مربع شکل و چهار ایوانی بوده و ضلع ورودی آن در نمای خارجی شامل طاق نماهای هشت گانه‌ای است که در دو سوی ایوان ورودی قرار گرفته اند. هشتی ورودی عمارت، فضایی وسیع است که با سقف گنبدی شکل مدوری پوشش شده است. در مرکز حیاط بنایی آجری به شکل هشت ضلعی ساخته شده که به صورت سردابه یا محل چشمه آب است. بنای کاروانسرا با ابعاد ۶۶ در ۷۴ متر به عصر صفوی برمی گردد و تنها بنای تاریخی روستا به شمار می آید، است. رواقهای داخل حیاط کاروانسرا تا چندی پیش توسط روستاییان به صورت انبار کاه مورد استفاده قرار می گرفت که با شروع کار مرمت توسط میراث استان قزوین این کار متوقف گردید. این بنای تاریخی که شماره ۱۱۸۷ در فهرست آثار تاریخی به ثبت ملی رسیده، قرار است که پس از تغییر کاربری به مکانی اقامتی تبدیل شود. مساحت کاروانسرا ۱۰۰۰ مترمربع می باشد.</p> <p>از فضاهای عملکردی قابل اجرا در طرح فوق ایجاد فضاهایی چون کمپینگ- جایگاه پمپ گاز و بنزین- مسجد- نگهبانی- سرویس های بهداشتی- تعمیرگاه- فضای بازی کودکان و ... می باشد.</p> <p>حجم سرمایه گذاری کل پروژه ۲۰۲۰۰ میلیون ریال می‌باشد.</p>
۵- محل اجرای طرح:	شمال غرب روستای هجیب به فاصله ۵۰ کیلومتری از بوئین زهرا در جاده بوئین زهرا - ساوه
۶- محصول / خدمت:	خدمات اقامتی و پذیرایی
۷- ظرفیت سالانه طرح:	اقامت ۱۴۶۰۰ نفر در سال (تعداد تخت های پیشنهادی: ۴۰ تخت)
۸- میزان تولید برای صادرات:	---
۹- میزان ارزش صادرات:	---
۱۰- میزان دسترسی به مواد اولیه مورد نیاز طرح از داخل :	---
۱۱- طول دوره اجرای طرح:	شروع: از زمان واگذاری پایان: به مدت ۲ سال
۱۲- تاریخ بهره برداری:	۱۳۹۷
۱۳- اشتغال پیش بینی شده:	مستقیم : ۱۵ نفر غیرمستقیم : ۲۵ نفر



سازمان سرمایه‌گذاری و کلمهای اقتصادی و فنی ایران

مرکز خدمات سرمایه‌گذاری استان قزوین

۱۴- وضعیت پروژه:

- امکانسنجی طرح در دسترس است؟ بله خیر
- زمین مورد نیاز تأمین شده است؟ بله خیر
- مجوزهای قانونی (تأسیس، مشارکت خارجی محیط زیست) اخذ شده است؟ بله خیر
- انعقاد قرارداد با سرمایه‌گذار داخلی / خارجی بله خیر
- انعقاد قرارداد تأمین مالی بله خیر
- انعقاد قرارداد با پیمانکاران داخلی / خارجی بله خیر
- دسترسی به زیرساختهای تولید (برق، آب، تلفن، سوخت، و ...) بله خیر
- فهرست شرکتهای سازنده / فروشنده دانش فنی ماشین آلات و تجهیزات موجود است؟ بله خیر
- انعقاد قرارداد خرید برای ماشین آلات و تجهیزات و دانش فنی بله خیر

۱۵- وضعیت منابع مالی

کل منابع مورد نیاز (میلیون ریال)	منابع مالی مورد نیاز خارجی (میلیون یورو)	منابع مالی مورد نیاز داخلی			شرح
		میلیون یورو	نرخ تبدیل به یورو	میلیون ریال	
				۱۷۲۰۰	سرمایه ثابت
				۳۰۰۰	سرمایه در گردش
				۲۰۲۰۰	سرمایه کل

*هر یورو معادل ۳۸۰۰۰ ریال می باشد.

- ارزش تجهیزات و ماشین آلات خارجی میلیون یورو
- ارزش تجهیزات و ماشین آلات داخلی میلیون یورو
- ارزش تکنولوژی و دانش فنی خارجی میلیون یورو
- ارزش تکنولوژی و دانش فنی داخلی میلیون یورو
- ارزش فعلی خالص (NPV): میلیون یورو
- نرخ بازگشت داخلی (IRR):
- نرخ بازگشت سرمایه یا مدت بازگشت سرمایه :



سازمان سرمایه‌گذاری و کلمهای اقتصادی و فنی ایران
مرکز خدمات سرمایه‌گذاری استان قزوین

۱۶- نام شرکت: اداره کل میراث فرهنگی، صنایع دستی و گردشگری استان قزوین
تاریخچه شرکت :

آدرس : قزوین، بلوار شهید سرلشگر بابایی، خیابان صنایع دستی

تلفن : ۰۲۸-۳۳۶۸۸۵۵۵

فکس: ۰۲۸-۳۳۶۸۵۰۲۷

پست الکترونیک (آدرس ایمیل) : INFO@QCHTO.IR

ساختار حقوقی شرکت : بخش خصوصی بخش دولتی (عمومی) سایر

آدرس: قزوین، خیابان نواب صفوی، اداره کل امور اقتصادی و دارایی، مرکز خدمات سرمایه‌گذاری استان قزوین

صندوق پستی : ۳۴۱۹۹-۱-۵۳۱۸

تلفکس: ۰۲۸-۳۳۳۷۴۰۱۵

وب سایت: <http://qa.investiniran.ir>

ایمیل: investment_qazvin@yahoo.com



سازمان سرمایه‌گذاری و کلیمای اقتصادی و فنی ایران
مرکز خدمات سرمایه‌گذاری استان قزوین

تبدیل بنای تاریخی کاروانسرای بین راهی هجیب به مجتمع اقامتی و پذیرایی





سازمان سرمایه‌گذاری و کلیمای اقتصادی و فنی ایران
مرکز خدمات سرمایه‌گذاری استان قزوین

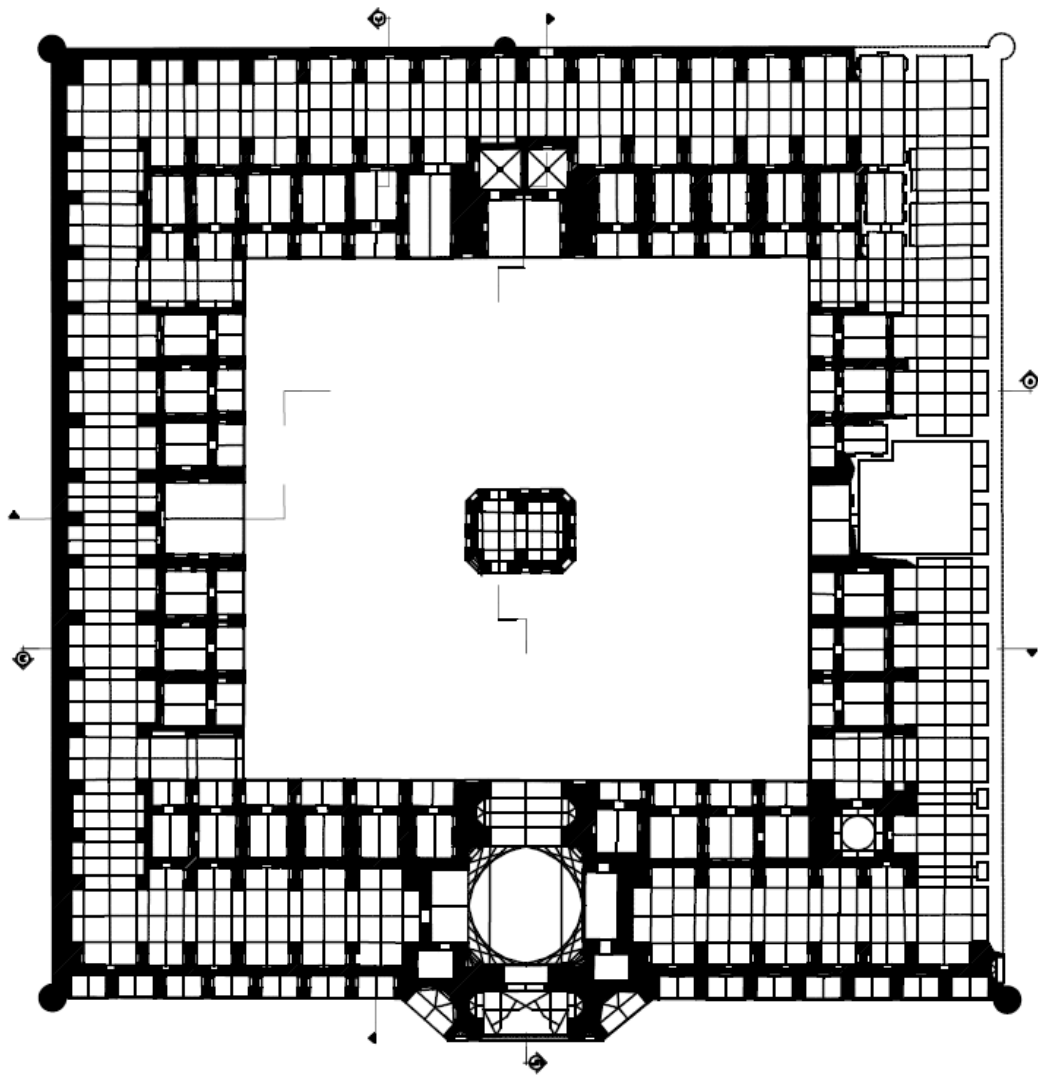


پلان بنای تاریخی کاروانسرای بین راهی هجیب

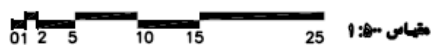


سازمان سرمایه‌گذاری و گنجینه‌های اقتصادی و فنی ایران

مرکز خدمات سرمایه‌گذاری استان قزوین



پلان همکف



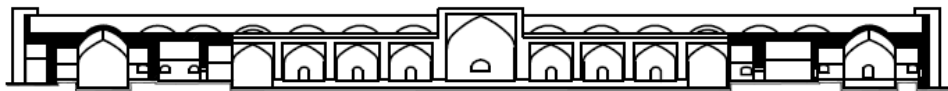


سازمان سرمایه‌گذاری و کلمهای اقتصادی و فنی ایران
مرکز خدمات سرمایه‌گذاری استان قزوین

مقاطع بنای تاریخی کاروانسرای بین راهی هجیب



برش اف - اف



برش ب - ب



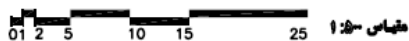
برش ج - ج



برش د - د



نمای سه‌رورودی





سازمان سرمایه‌گذاری و کمک‌های اقتصادی و فنی ایران

مرکز خدمات سرمایه‌گذاری استان قزوین

خلاصه وضعیت طرح	
۱- عنوان طرح: مرمت، بازسازی، مدیریت و بهره‌برداری از بنای تاریخی «گراند هتل»	
۲- رشته فعالیت: گردشگری (هتل)	
۳- نوع طرح:	<input type="checkbox"/> تاسیس <input checked="" type="checkbox"/> تکمیل و توسعه
۴- شرح مختصر طرح:	
<p>بنای تاریخی گراند هتل که در خیابان پیغمبریه شهر قزوین واقع شده در اواخر دوره قاجار توسط ارباب برزو ساخته شده است اولین هتل ساخته شده به سبک اروپایی در ایران می‌باشد. این بنا در داخل حرم باغ چهلستون و عالی قاپو قرار دارد در طبقه اول در شرق ورودی پیش آمده ۲ ستون و در غرب ۴ ستون با پایه مکعب و بدنه مدور و سر ستون تزئینی به صورت کرننتی دیده می‌شود. حیاط</p>	



سازمان سرمایه‌گذاری و کلمهای اقتصادی و فنی ایران

مرکز خدمات سرمایه‌گذاری استان قزوین

<p>بنا به صورت مستطیل شکل بوده که از وسط توسط دیوار آجر دو بخش مجزا تقسیم شده است تزئینات داخلی این بنا آجرکاری، گچبری، کاشیکاری، تزئینات چوبی است و مصالح به کار رفته در آن آجر، کاشی و چوب است. نوع سازه سقف طبقاتی تاق و تویزه و تیرپوش چوب - دیوار برابر آجری می باشد. مساحت زمین هتل ۵۰۰ مترمربع و دارای ۱۲ اتاق می باشد. کاربری پیشنهادی برای این فرصت سرمایه گذاری، مرکز اقامتی و پذیرایی می باشد. حجم سرمایه گذاری کل پروژه ۱۱۷۰۰۰ میلیون ریال می باشد.</p>		
۵- محل اجرای طرح: قزوین - خیابان پیغمبریه - دولتخانه صفوی		
۶- محصول / خدمت: خدمات اقامتی و پذیرایی		
۷- ظرفیت سالانه طرح: اقامت ۱۰۹۵۰ نفر در سال (تعداد تخت های هتل: ۳۰ تخت)		
۸- میزان تولید برای صادرات: ---		
۹- میزان ارزش صادرات: ---		
۱۰- میزان دسترسی به مواد اولیه مورد نیاز طرح از داخل : ---		
۱۱- طول دوره اجرای طرح:	شروع: از زمان واگذاری	
پایان: به مدت ۲ سال		
۱۲- تاریخ بهره برداری: ۱۳۹۷		
۱۳- اشتغال پیش بینی شده:	مستقیم: ۱۵ نفر	
غیرمستقیم: ۴۰ نفر		
۱۴- وضعیت پروژه:		
<input checked="" type="checkbox"/> بله	<input type="checkbox"/> خیر	- امکانسنجی طرح در دسترس است؟
<input checked="" type="checkbox"/> بله	<input type="checkbox"/> خیر	- زمین مورد نیاز تأمین شده است؟
<input type="checkbox"/> بله	<input checked="" type="checkbox"/> خیر	- مجوزهای قانونی (تأسیس، مشارکت خارجی محیط زیست) اخذ شده است؟
<input type="checkbox"/> بله	<input checked="" type="checkbox"/> خیر	- انعقاد قرارداد با سرمایه گذار داخلی / خارجی
<input type="checkbox"/> بله	<input checked="" type="checkbox"/> خیر	- انعقاد قرارداد تأمین مالی
<input type="checkbox"/> بله	<input checked="" type="checkbox"/> خیر	- انعقاد قرارداد با پیمانکاران داخلی / خارجی
<input type="checkbox"/> بله	<input checked="" type="checkbox"/> خیر	- دسترسی به زیر ساختهای تولید (برق، آب، تلفن، سوخت، و ...)
<input type="checkbox"/> بله	<input checked="" type="checkbox"/> خیر	- فهرست شرکتهای سازنده / فروشنده دانش فنی ماشین آلات و تجهیزات موجود است؟
<input type="checkbox"/> بله	<input checked="" type="checkbox"/> خیر	- انعقاد قرارداد خرید برای ماشین آلات و تجهیزات و دانش فنی



سازمان سرمایه‌گذاری و کلمهای اقتصادی و فنی ایران

مرکز خدمات سرمایه‌گذاری استان قزوین

۱۵- وضعیت منابع مالی

کل منابع مورد نیاز (میلیون ریال)	منابع مالی مورد نیاز خارجی (میلیون یورو)	منابع مالی مورد نیاز داخلی			شرح
		میلیون یورو	نرخ تبدیل به یورو	میلیون ریال	
				۱۰۵۰۰۰	سرمایه ثابت
				۱۲۰۰۰	سرمایه در گردش
				۱۱۷۰۰۰	سرمایه کل

*هر یورو معادل ۳۸۰۰۰ ریال می باشد.

- ارزش تجهیزات و ماشین آلات خارجی میلیون یورو
- ارزش تجهیزات و ماشین آلات داخلی میلیون یورو
- ارزش تکنولوژی و دانش فنی خارجی میلیون یورو
- ارزش تکنولوژی و دانش فنی داخلی میلیون یورو
- ارزش فعلی خالص (NPV): میلیون یورو
- نرخ بازگشت داخلی (IRR):
- نرخ بازگشت سرمایه یا مدت بازگشت سرمایه :

۱۶- نام شرکت: اداره کل میراث فرهنگی، صنایع دستی و گردشگری استان قزوین

تاریخچه شرکت :

آدرس : قزوین، بلوار شهید سرلشگر بابایی، خیابان صنایع دستی

تلفن : ۰۲۸-۳۳۶۸۸۵۵۵

فکس : ۰۲۸-۳۳۶۸۵۰۲۷

پست الکترونیک (آدرس ایمیل) : INFO@QCHTO.IR

ساختار حقوقی شرکت : بخش خصوصی بخش دولتی (عمومی) سایر

آدرس: قزوین، خیابان نواب صفوی، اداره کل امور اقتصادی و دارایی، مرکز خدمات سرمایه‌گذاری استان قزوین

صندوق پستی : ۳۴۱۹۹-۱-۵۳۱۸

تلفکس : ۰۲۸-۳۳۳۷۴۰۱۵

وب سایت: <http://qa.investiniran.ir>

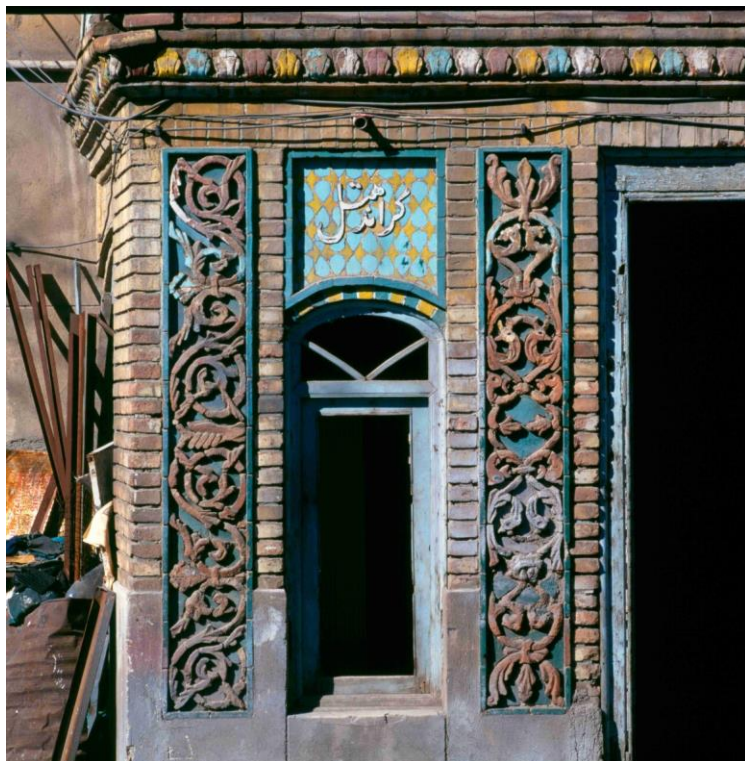
ایمیل: investment_qazvin@yahoo.com



سازمان سرمایه‌گذاری و کلیمای اقتصادی و فنی ایران

مرکز خدمات سرمایه‌گذاری استان قزوین

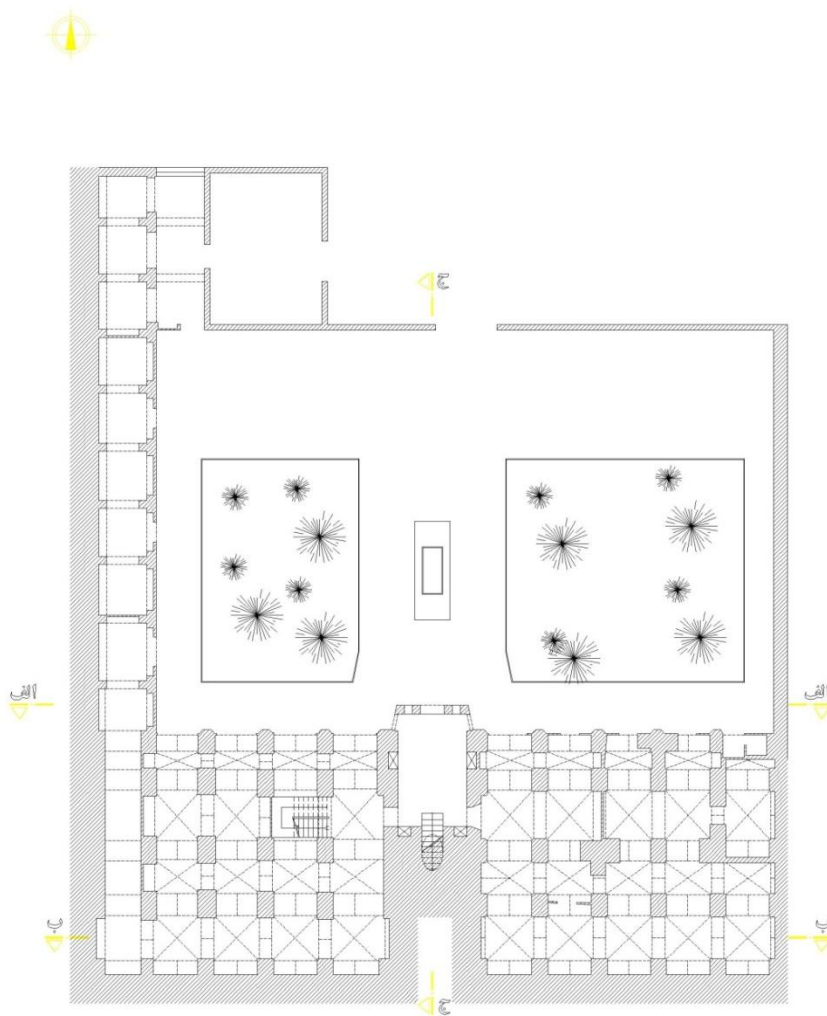
مرمت، بازسازی، مدیریت و بهره‌برداری از بنای تاریخی «گراند هتل»





سازمان سرمایه‌گذاری و کلیمای اقتصادی و فنی ایران
مرکز خدمات سرمایه‌گذاری استان قزوین

پلان زیر زمین گراند هتل



پلان زیر زمین



۴۳۴

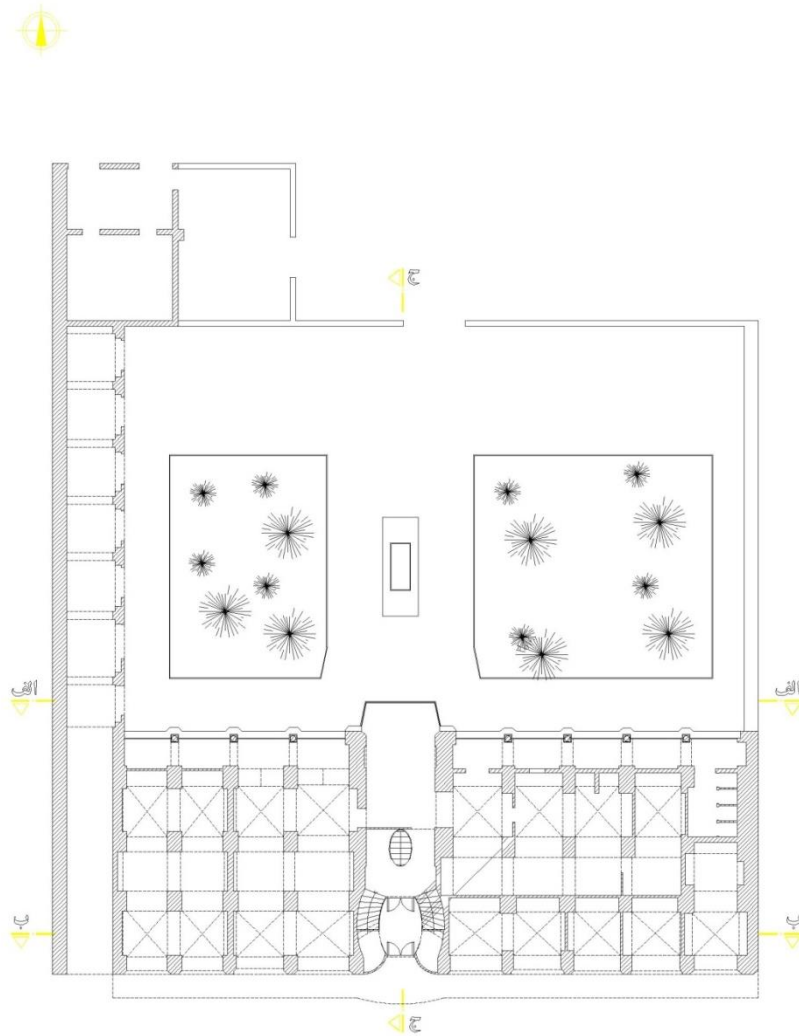


سازمان سرمایه‌گذاری و کلیمای اقتصادی و فنی ایران
مرکز خدمات سرمایه‌گذاری استان قزوین

پلان همگف گراند هتل



سازمان سرمایه‌گذاری و گنجینه‌های اقتصادی و فنی ایران
مرکز خدمات سرمایه‌گذاری استان قزوین



پلان محکف

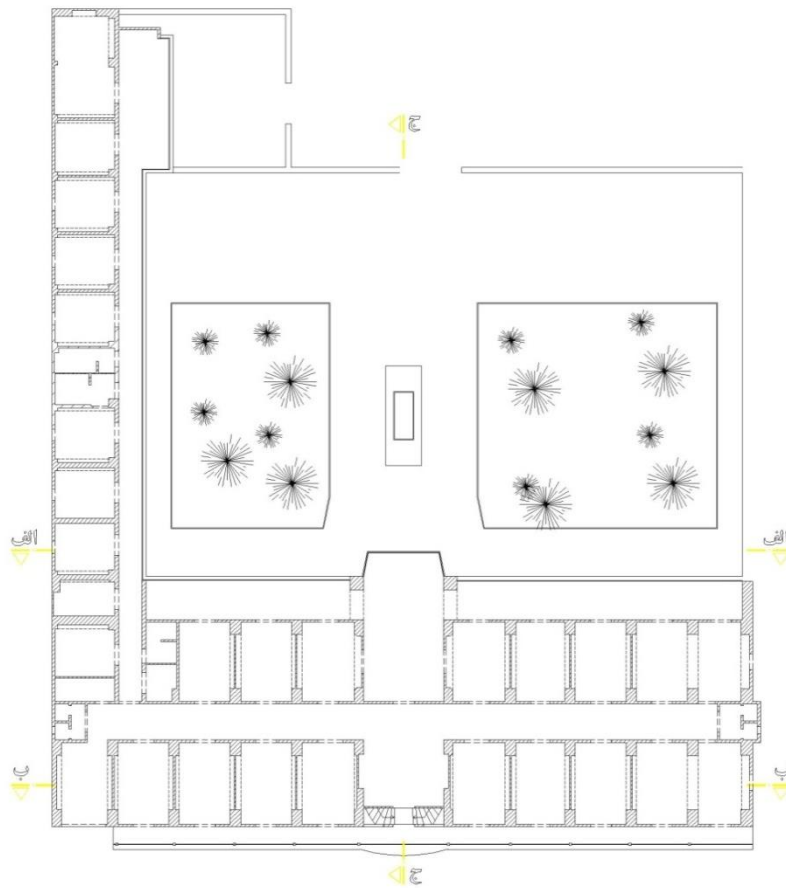


۳۳۵



سازمان سرمایه‌گذاری و کمک‌های اقتصادی و فنی ایران
مرکز خدمات سرمایه‌گذاری استان قزوین

پلان طبقه اول گراند هتل



پلان طبقه اول



۳۳۷

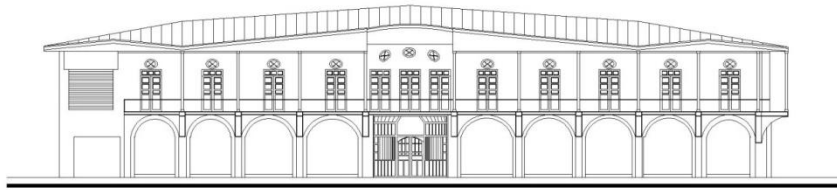


سازمان سرمایه‌گذاری و کلهای اقتصادی و فنی ایران
مرکز خدمات سرمایه‌گذاری استان قزوین

نما و مقطع گراند هتل



سازمان سرمایه‌گذاری و کمک‌های اقتصادی و فنی ایران
مرکز خدمات سرمایه‌گذاری استان قزوین



نمای شرقی



برشی افق - افق



۳۳۸



سازمان سرمایه‌گذاری و کمک‌های اقتصادی و فنی ایران
مرکز خدمات سرمایه‌گذاری استان قزوین

مقاطع گراند هتل



پ-پ



ع-ع



۳۳۹



سازمان سرمایه‌گذاری و کلان‌های اقتصادی و فنی ایران

مرکز خدمات سرمایه‌گذاری استان قزوین

خلاصه وضعیت طرح



سازمان سرمایه‌گذاری و کلیمای اقتصادی و فنی ایران

مرکز خدمات سرمایه‌گذاری استان قزوین

۱- عنوان طرح: احداث کمپ گردشگری اوان
۲- رشته فعالیت: گردشگری
۳- نوع طرح: <input checked="" type="checkbox"/> تاسیس <input type="checkbox"/> تکمیل و توسعه
۴- شرح مختصر طرح: دریاچه زیبای اوان در حلقه ۴ روستای اوان، ورین، زوارداشت و زرآباد واقع شده است، این دریاچه با وسعتی حدود ۷۰۰۰۰ مترمربع در ارتفاع متوسط ۱۸۰۰ متری از سطح آب دریا قرار دارد. پیرامون آن توسط کوهها و صخره های متعددی از جمله صخره کلنگ تله و کوههای خشچال و زیورچال و زرآباد احاطه شده است، که در واقع کوهها و عوارض طبیعی موجود در منطقه، دریاچه و روستاهای پیرامون آن را به شکل نعل اسبی احاطه کرده اند، درختان بلند قامت باغهای شمالی و غربی و چمنزارهای زیبا، دریاچه اوان را همچون عروسی در میان مخمل سبز در بر گرفته و زیبایی آن را چند برابر کرده و موجب شده است طبیعت این دریاچه برای مسافران جذابیت خاصی پیدا کند. در حاشیه دریاچه انواع درختان میوه از قبیل سیب، گیلان، آلبالو، فندق و گردو به وفور یافت می‌شود. در فصل پاییز انواع پرندگان مهاجر نظیر قو، غاز و مرغابی در مسیر مهاجرت خود در این دریاچه توقف می‌کنند. این دریاچه یکی از ۱۰ دریاچه مهم آب شیرین ایران به شمار می‌آید که منبع اصلی تامین آب دریاچه از چشمه های واقع در کف آن می‌باشد این دریاچه از طریق جاده آسفالت قزوین- الموت قابل دسترسی می‌باشد. در کمپ اوان تعداد ۲۰ سوئیت اقامتی هر یک به مساحت ۳۰ مترمربع، رستوران سنتی به مساحت ۳۰۰ مترمربع، فست فود به مساحت ۲۰۰ مترمربع، کافی شاپ به مساحت ۱۰۰ مترمربع، پایگاه سلامت به مساحت ۱۰۰ مترمربع، ساختمان مدیریت و نگهبانی، سرویس های بهداشتی، نمازخانه، ۵ واحد تجاری هریک به متراژ ۲۰ مترمربع، تعداد ۲۴ آلاچیق و ۱۲ سکوی چادر، فضای بازی روباز، محوطه سازی و ... مجموعاً به متراژ ۱۶۰۰ متر زیربنا، پیش بینی می‌شود. زمین مورد نیاز جهت احداث پروژه ۲/۵ هکتار می‌باشد. حجم سرمایه گذاری کل پروژه (به استثناء هزینه تملک زمین) ۲۴۷۰۰ میلیون ریال می‌باشد.
۵- محل اجرای طرح: شهرستان قزوین، کیلومتر ۸۵ جاده قزوین- الموت شرقی، اوان
۶- محصول / خدمت: خدمات اقامتی و پذیرایی
۷- ظرفیت سالانه طرح: ۲۱۵۰۰۰ نفر در سال (خدمات اقامتی و پذیرایی)
۸- میزان تولید برای صادرات: ---
۹- میزان ارزش صادرات: ---
۱۰- میزان دسترسی به مواد اولیه مورد نیاز طرح از داخل: ---
۱۱- طول دوره اجرای طرح: شروع: از زمان واگذاری پایان: به مدت ۲ سال
۱۲- تاریخ بهره برداری: ۱۳۹۷
۱۳- اشتغال پیش بینی شده: مستقیم: ۴۲ نفر غیرمستقیم: ۸۵ نفر



سازمان سرمایه‌گذاری و گلهای اقتصادی و فنی ایران

مرکز خدمات سرمایه‌گذاری استان قزوین

۱۴- وضعیت پروژه:

- امکانسنجی طرح در دسترس است؟ بله خیر
- زمین مورد نیاز تأمین شده است؟ بله خیر
- مجوزهای قانونی (تأسیس، مشارکت خارجی محیط زیست) اخذ شده است؟ بله خیر
- انعقاد قرارداد با سرمایه‌گذار داخلی / خارجی بله خیر
- انعقاد قرارداد تأمین مالی بله خیر
- انعقاد قرارداد با پیمانکاران داخلی / خارجی بله خیر
- دسترسی به زیرساختهای تولید (برق، آب، تلفن، سوخت، و ...) بله خیر
- فهرست شرکتهای سازنده / فروشنده دانش فنی ماشین آلات و تجهیزات موجود است؟ بله خیر
- انعقاد قرارداد خرید برای ماشین آلات و تجهیزات و دانش فنی بله خیر

۱۵- وضعیت منابع مالی

کل منابع مورد نیاز (میلیون ریال)	منابع مالی مورد نیاز خارجی (میلیون یورو)	منابع مالی مورد نیاز داخلی			شرح
		میلیون یورو	نرخ تبدیل به یورو	میلیون ریال	
				۲۰۲۰۰	سرمایه ثابت
				۴۵۰۰	سرمایه در گردش
				۲۴۷۰۰	سرمایه کل

*هر یورو معادل ۳۸۰۰۰ ریال می باشد.

- ارزش تجهیزات و ماشین آلات خارجی میلیون یورو
- ارزش تجهیزات و ماشین آلات داخلی میلیون یورو
- ارزش تکنولوژی و دانش فنی خارجی میلیون یورو
- ارزش تکنولوژی و دانش فنی داخلی میلیون یورو
- ارزش فعلی خالص (NPV): میلیون یورو
- نرخ بازگشت داخلی (IRR):
- نرخ بازگشت سرمایه یا مدت بازگشت سرمایه :



سازمان سرمایه‌گذاری و کلمهای اقتصادی و فنی ایران

مرکز خدمات سرمایه‌گذاری استان قزوین

۱۶- نام شرکت: اداره کل میراث فرهنگی، صنایع دستی و گردشگری استان قزوین
تاریخچه شرکت :

آدرس : قزوین، بلوار شهید سرلشگر بابایی، خیابان صنایع دستی

تلفن : ۰۲۸-۳۳۶۸۸۵۵۵

فکس: ۰۲۸-۳۳۶۸۵۰۲۷

پست الکترونیک (آدرس ایمیل) : INFO@QCHTO.IR

ساختار حقوقی شرکت : بخش خصوصی بخش دولتی (عمومی) سایر

آدرس: قزوین، خیابان نواب صفوی، اداره کل امور اقتصادی و دارایی، مرکز خدمات سرمایه‌گذاری استان قزوین

صندوق پستی : ۳۴۱۹۹-۱-۵۳۱۸

تلفکس: ۰۲۸-۳۳۳۷۴۰۱۵

وب سایت: <http://qa.investiniran.ir>

ایمیل: investment_qazvin@yahoo.com



سازمان سرمایه‌گذاری و کلیمای اقتصادی و فنی ایران
مرکز خدمات سرمایه‌گذاری استان قزوین

احداث کمپ گردشگری اوان





سازمان سرمایه‌گذاری و کمک‌های اقتصادی و فنی ایران
مرکز خدمات سرمایه‌گذاری استان قزوین





سازمان سرمایه‌گذاری و کلمهای اقتصادی و فنی ایران

مرکز خدمات سرمایه‌گذاری استان قزوین

خلاصه وضعیت طرح	
۱- عنوان طرح: احداث کمپ گردشگری گازرخان	
۲- رشته فعالیت: گردشگری	
۳- نوع طرح: <input checked="" type="checkbox"/> تاسیس <input type="checkbox"/> تکمیل و توسعه	
۴- شرح مختصر طرح: روستای گازرخان از توابع بخش رودبار الموت شهرستان قزوین، در فاصله ۱۶ کیلومتری شهر معلم کلایه و ۱۱۰ کیلومتری مرکز شهرستان واقع شده است. روستای گازرخان دره باریکی است که راستای شمالی - جنوبی داشته و از سه سو به وسیله ارتفاعات محصور شده است. این روستا در پای مشهورترین دژ تاریخی کشورمان، قلعه الموت واقع شده است. علاوه بر امامزاده ای که در ابتدای دامنه جنوب روستا وجود دارد (امامزاده محمود)، مقبره ای در میان گازرخان قرار دارد موسوم به امامزاده هیجده تن که با مسجدی همراه شده است، وجود آثار مانند امامزاده محمود، امامزاده هیجده تن، میدان قتلگاه و قبرستان قدیمی در روستای گازرخان، بیانگر قدمت طولانی آن است. روستای گازرخان روستایی کوهستانی با بافت مسکونی متمرکز است و در شیبی تند استقرار یافته است. مناظر باغ های فراوان میوه، کوچه های پر پیچ و خم و خانه های قدیمی خود الگویی اصیل از فضای روستایی قدیم است. در کمپ گازرخان تعداد ۱۴ سوئیت اقامتی هر یک به مساحت ۳۰ مترمربع، رستوران سنتی به مساحت ۲۰۰ مترمربع، چاپخانه به مساحت ۱۰۰ مترمربع، ساختمان مدیریت و نگهبانی، سرویس های بهداشتی، نمازخانه، ۴ واحد تجاری هر یک به متراژ ۲۰ مترمربع، تعداد ۱۰ آلاچیق و ۲۰ سکوی چادر، فضای بازی روباز، محوطه سازی و ... مجموعاً به متراژ ۱۰۰۰ متر زیربنا، پیش بینی می شود. زمین مورد نیاز جهت احداث پروژه ۱/۵ هکتار می باشد. حجم سرمایه گذاری کل پروژه (به استثناء هزینه تملک زمین) ۱۲۳۰۰ میلیون ریال می باشد.	
۵- محل اجرای طرح: شهرستان قزوین، کیلومتر ۱۱۰ جاده قزوین- الموت شرقی، گازرخان	
۶- محصول / خدمت: خدمات اقامتی و پذیرایی	
۷- ظرفیت سالانه طرح: ۱۱۰۰۰۰ نفر در سال (خدمات اقامتی و پذیرایی)	
۸- میزان تولید برای صادرات: ---	
۹- میزان ارزش صادرات: ---	
۱۰- میزان دسترسی به مواد اولیه مورد نیاز طرح از داخل: ---	
۱۱- طول دوره اجرای طرح: شروع: از زمان واگذاری پایان: به مدت ۲ سال	
۱۲- تاریخ بهره برداری: ۱۳۹۷	
۱۳- اشتغال پیش بینی شده: مستقیم: ۳۰ نفر غیرمستقیم: ۵۰ نفر	



سازمان سرمایه‌گذاری و گلهای اقتصادی و فنی ایران

مرکز خدمات سرمایه‌گذاری استان قزوین

۱۴- وضعیت پروژه:

- امکانسنجی طرح در دسترس است؟ بله خیر
- زمین مورد نیاز تأمین شده است؟ بله خیر
- مجوزهای قانونی (تأسیس، مشارکت خارجی محیط زیست) اخذ شده است؟ بله خیر
- انعقاد قرارداد با سرمایه‌گذار داخلی / خارجی بله خیر
- انعقاد قرارداد تأمین مالی بله خیر
- انعقاد قرارداد با پیمانکاران داخلی / خارجی بله خیر
- دسترسی به زیرساختهای تولید (برق، آب، تلفن، سوخت، و ...) بله خیر
- فهرست شرکتهای سازنده / فروشنده دانش فنی ماشین آلات و تجهیزات موجود است؟ بله خیر
- انعقاد قرارداد خرید برای ماشین آلات و تجهیزات و دانش فنی بله خیر

۱۵- وضعیت منابع مالی

کل منابع مورد نیاز (میلیون ریال)	منابع مالی مورد نیاز خارجی (میلیون یورو)	منابع مالی مورد نیاز داخلی			شرح
		میلیون یورو	نرخ تبدیل به یورو	میلیون ریال	
				۱۰۳۰۰	سرمایه ثابت
				۲۰۰۰	سرمایه در گردش
				۱۲۳۰۰	سرمایه کل

*هر یورو معادل ۳۸۰۰۰ ریال می باشد.

- ارزش تجهیزات و ماشین آلات خارجی میلیون یورو
- ارزش تجهیزات و ماشین آلات داخلی میلیون یورو
- ارزش تکنولوژی و دانش فنی خارجی میلیون یورو
- ارزش تکنولوژی و دانش فنی داخلی میلیون یورو
- ارزش فعلی خالص (NPV): میلیون یورو
- نرخ بازگشت داخلی (IRR):
- نرخ بازگشت سرمایه یا مدت بازگشت سرمایه :



سازمان سرمایه‌گذاری و کلمهای اقتصادی و فنی ایران

مرکز خدمات سرمایه‌گذاری استان قزوین

<p>۱۶- نام شرکت: اداره کل میراث فرهنگی، صنایع دستی و گردشگری استان قزوین تاریخچه شرکت :</p> <p>آدرس : قزوین، بلوار شهید سرلشگر بابایی، خیابان صنایع دستی تلفن : ۰۲۸-۳۳۶۸۸۵۵۵ فکس: ۰۲۸-۳۳۶۸۵۰۲۷</p> <p>پست الکترونیک (آدرس ایمیل) : INFO@QCHTO.IR</p> <p>ساختار حقوقی شرکت : <input type="checkbox"/> بخش خصوصی <input checked="" type="checkbox"/> بخش دولتی (عمومی) <input type="checkbox"/> سایر</p>

آدرس: قزوین، خیابان نواب صفوی، اداره کل امور اقتصادی و دارایی، مرکز خدمات سرمایه‌گذاری استان قزوین

صندوق پستی : ۳۴۱۹۹-۱-۵۳۱۸

تلفکس: ۰۲۸-۳۳۳۷۴۰۱۵

وب سایت: <http://qa.investiniran.ir>

ایمیل: investment_qazvin@yahoo.com



سازمان سرمایه‌گذاری و کلان‌های اقتصادی و فنی ایران
مرکز خدمات سرمایه‌گذاری استان قزوین

احداث کمپ گردشگری کازرخان



سازمان سرمایه‌گذاری و کلیمای اقتصادی و فنی ایران
مرکز خدمات سرمایه‌گذاری استان قزوین





سازمان سرمایه‌گذاری و کلیمای اقتصادی و فنی ایران

مرکز خدمات سرمایه‌گذاری استان قزوین

خلاصه وضعیت طرح	
۱- عنوان طرح: احداث کمپ گردشگری گرمارود	
۲- رشته فعالیت: گردشگری	
۳- نوع طرح:	<input checked="" type="checkbox"/> تاسیس <input type="checkbox"/> تکمیل و توسعه
۴- شرح مختصر طرح:	



سازمان سرمایه‌گذاری و کلمهای اقتصادی و فنی ایران

مرکز خدمات سرمایه‌گذاری استان قزوین

<p>روستای گرمارود، از توابع بخش رودبار الموت شهرستان قزوین، در فاصله ۳۰ کیلومتری شهر معلم کلایه و ۱۳۰ کیلومتری شهر قزوین قرار دارد. کوه‌های امانک دربند در شمال، سیاه‌وله در شمال شرقی و پيله سره در جنوب این روستا قرار دارند. همچنین دره‌های خرده رود در شمال شرقی و شوراب دره در جنوب روستا واقع شده‌اند. این روستا دارای دو رودخانه دائمی به نام‌های خرده رود و الموت رود می‌باشد. مناظر طبیعی و زیبای کوه‌های امانک دربند، سیاه‌وله و پيله سره، حواشی دو رودخانه خرده رود و الموت، درختان سر به فلک کشیده، باغ‌های فراوان و نیز آبشار گرمارود از دیگر زیبایی‌های طبیعی روستا به شمار می‌روند. از دیدنی‌های گرمارود آبشار آن است. ارتفاع آبشار را از سطح زمین حدود ۱۵۰ متر تخمین می‌زنند که پرش آب آن در فصل بهار دیدنی است.</p>		
<p>در کمپ گرمارود تعداد ۱۴ سوئیت اقامتی هر یک به مساحت ۳۰ مترمربع، رستوران سنتی به مساحت ۱۵۰ مترمربع، چاپخانه به مساحت ۱۰۰ مترمربع، ساختمان مدیریت و نگهبانی، سرویس‌های بهداشتی، نمازخانه، ۲ واحد تجاری هر یک به متراژ ۲۰ مترمربع، تعداد ۷ آلاچیق و ۱۰ سکوی چادر، فضای بازی روباز، محوطه سازی و ... مجموعاً به متراژ ۸۰۰ متر زیربنا، پیش‌بینی می‌شود. زمین مورد نیاز جهت احداث پروژه ۱/۵ هکتار می‌باشد.</p>		
<p>حجم سرمایه‌گذاری کل پروژه (به استثناء هزینه تملک زمین) ۱۱۰۰۰ میلیون ریال می‌باشد.</p>		
<p>۵- محل اجرای طرح: شهرستان قزوین، کیلومتر ۱۳۰ جاده قزوین- الموت شرقی، گرمارود</p>		
<p>۶- محصول / خدمت: خدمات اقامتی و پذیرایی</p>		
<p>۷- ظرفیت سالانه طرح: ۱۰۵۰۰۰ نفر در سال (خدمات اقامتی و پذیرایی)</p>		
<p>۸- میزان تولید برای صادرات: ---</p>		
<p>۹- میزان ارزش صادرات: ---</p>		
<p>۱۰- میزان دسترسی به مواد اولیه مورد نیاز طرح از داخل: ---</p>		
<p>۱۱- طول دوره اجرای طرح: شروع: از زمان واگذاری پایان: به مدت ۲ سال</p>		
<p>۱۲- تاریخ بهره برداری: ۱۳۹۷</p>		
<p>۱۳- اشتغال پیش‌بینی شده: مستقیم: ۲۰ نفر غیرمستقیم: ۴۰ نفر</p>		



سازمان سرمایه‌گذاری و گلهای اقتصادی و فنی ایران

مرکز خدمات سرمایه‌گذاری استان قزوین

۱۴- وضعیت پروژه:

- امکانسنجی طرح در دسترس است؟ بله خیر
- زمین مورد نیاز تأمین شده است؟ بله خیر
- مجوزهای قانونی (تأسیس، مشارکت خارجی محیط زیست) اخذ شده است؟ بله خیر
- انعقاد قرارداد با سرمایه‌گذار داخلی / خارجی بله خیر
- انعقاد قرارداد تأمین مالی بله خیر
- انعقاد قرارداد با پیمانکاران داخلی / خارجی بله خیر
- دسترسی به زیرساختهای تولید (برق، آب، تلفن، سوخت، و ...) بله خیر
- فهرست شرکتهای سازنده / فروشنده دانش فنی ماشین آلات و تجهیزات موجود است؟ بله خیر
- انعقاد قرارداد خرید برای ماشین آلات و تجهیزات و دانش فنی بله خیر

۱۵- وضعیت منابع مالی

کل منابع مورد نیاز (میلیون ریال)	منابع مالی مورد نیاز خارجی (میلیون یورو)	منابع مالی مورد نیاز داخلی			شرح
		میلیون یورو	نرخ تبدیل به یورو	میلیون ریال	
				۸۵۰۰	سرمایه ثابت
				۲۵۰۰	سرمایه در گردش
				۱۱۰۰۰	سرمایه کل

*هر یورو معادل ۳۸۰۰۰ ریال می باشد.

- ارزش تجهیزات و ماشین آلات خارجی میلیون یورو
- ارزش تجهیزات و ماشین آلات داخلی میلیون یورو
- ارزش تکنولوژی و دانش فنی خارجی میلیون یورو
- ارزش تکنولوژی و دانش فنی داخلی میلیون یورو
- ارزش فعلی خالص (NPV): میلیون یورو
- نرخ بازگشت داخلی (IRR):
- نرخ بازگشت سرمایه یا مدت بازگشت سرمایه :



سازمان سرمایه‌گذاری و کلمهای اقتصادی و فنی ایران

مرکز خدمات سرمایه‌گذاری استان قزوین

<p>۱۶- نام شرکت: اداره کل میراث فرهنگی، صنایع دستی و گردشگری استان قزوین تاریخچه شرکت :</p> <p>آدرس : قزوین، بلوار شهید سرلشگر بابایی، خیابان صنایع دستی تلفن : ۰۲۸-۳۳۶۸۸۵۵۵ فکس: ۰۲۸-۳۳۶۸۵۰۲۷</p> <p>پست الکترونیک (آدرس ایمیل) : INFO@QCHTO.IR</p> <p>ساختار حقوقی شرکت : <input type="checkbox"/> بخش خصوصی <input checked="" type="checkbox"/> بخش دولتی (عمومی) <input type="checkbox"/> سایر</p>

آدرس: قزوین، خیابان نواب صفوی، اداره کل امور اقتصادی و دارایی، مرکز خدمات سرمایه‌گذاری استان قزوین

صندوق پستی : ۳۴۱۹۹-۱-۵۳۱۸

تلفکس: ۰۲۸-۳۳۳۷۴۰۱۵

وب سایت: <http://qa.investiniran.ir>

ایمیل: investment_qazvin@yahoo.com



سازمان سرمایه‌گذاری و کلیمای اقتصادی و فنی ایران
مرکز خدمات سرمایه‌گذاری استان قزوین

احداث کمپ گردشگری گرمارود





سازمان سرمایه‌گذاری و کلیمای اقتصادی و فنی ایران
مرکز خدمات سرمایه‌گذاری استان قزوین





سازمان سرمایه‌گذاری و کلمهای اقتصادی و فنی ایران

مرکز خدمات سرمایه‌گذاری استان قزوین

خلاصه وضعیت طرح	
۱- عنوان طرح: تبدیل بنای تاریخی گرمابه تنکابنی به رستوران سنتی	
۲- رشته فعالیت: گردشگری	
۳- نوع طرح: <input type="checkbox"/> تاسیس <input checked="" type="checkbox"/> تکمیل و توسعه	
۴- شرح مختصر طرح: حمام تاریخی تنکابنی با مساحتی بیش از ۵۰۰ متر مربع از وسیع‌ترین گرمابه‌های قزوین است و شکل‌گیری آن به دوره قاجار برمی‌گردد. شهر قزوین بیش از ۳۰ گرمابه دارد که حدود نیمی از آنها تخریب شده و تعدادی از گرمابه‌های باقی‌مانده بسیار زیبا و در نوع خود بی‌نظیر و برخی ساده بنا شده است. گرمابه تنکابنی متعلق به دوره قاجار است و دارای سردری با پلان دایره و گرمخانه بوده که با طاق و گنبد پوشیده شده است. این گرمابه نیز تمامی فضاهای گرمابه‌ها را دارا بوده و از زیباترین گرمابه‌های قزوین به شمار می‌رود. این حمام تاریخی یکی از بناهای خدماتی مجموعه بازار قزوین بوده و در تقاطع خیابان‌های امام خمینی و مولوی واقع شده است. بر فراز گرمخانه گنبد آجری بزرگی قرار دارد که فضا را بسیار وسیع جلوه می‌دهد. نازک‌کاری داخل گرمابه در حال حاضر از سیمان است. کاربری پیشنهادی برای این بنای تاریخی رستوران سنتی است. در ضمن گرمابه تنکابنی با شماره ۷۷۶۶ در فهرست آثار ملی به ثبت رسیده است. مساحت آن ۱۲۶۰ مترمربع (۷۸۳ متر مربع عرصه و ۵۱۴ متر مربع اعیان) است. صندوق حفظ و احیا آن را با تغییر کاربری به مکانی سونا تبدیل کند. از فضاهای عملکردی قابل اجرا در این پروژه می‌توان به سونا - بوفه - انبار - تاسیسات - رختکن و ... اشاره کرد. حجم سرمایه‌گذاری کل پروژه ۲۶۰۰۰ میلیون ریال می‌باشد.	
۵- محل اجرای طرح: قزوین - تقاطع خیابان امام خمینی و مولوی - جنب مجموعه بازار قزوین	
۶- محصول / خدمت: خدمات تفریحی و سلامت	
۷- ظرفیت سالانه طرح: ۳۶۵۰ نفر	
۸- میزان تولید برای صادرات: ---	
۹- میزان ارزش صادرات: ---	
۱۰- میزان دسترسی به مواد اولیه مورد نیاز طرح از داخل: --	
۱۱- طول دوره اجرای طرح:	شروع: از زمان واگذاری
پایان: به مدت ۲ سال	
۱۲- تاریخ بهره‌برداری: ۱۳۹۷	
۱۳- اشتغال پیش‌بینی شده:	مستقیم: ۳۰ نفر
غیرمستقیم: ۵۵ نفر	



سازمان سرمایه‌گذاری و کلمهای اقتصادی و فنی ایران

مرکز خدمات سرمایه‌گذاری استان قزوین

۱۴- وضعیت پروژه:

- امکانسنجی طرح در دسترس است؟ بله خیر
- زمین مورد نیاز تأمین شده است؟ بله خیر
- مجوزهای قانونی (تأسیس، مشارکت خارجی محیط زیست) اخذ شده است؟ خیر بله
- انعقاد قرارداد با سرمایه‌گذار داخلی / خارجی خیر بله
- انعقاد قرارداد تأمین مالی خیر بله
- انعقاد قرارداد با پیمانکاران داخلی / خارجی خیر بله
- دسترسی به زیرساختهای تولید (برق، آب، تلفن، سوخت، و ...) خیر بله
- فهرست شرکتهای سازنده / فروشنده دانش فنی ماشین آلات و تجهیزات موجود است؟ خیر بله
- انعقاد قرارداد خرید برای ماشین آلات و تجهیزات و دانش فنی خیر بله

۱۵- وضعیت منابع مالی

کل منابع مورد نیاز (میلیون ریال)	منابع مالی مورد نیاز خارجی (میلیون یورو)	منابع مالی مورد نیاز داخلی			شرح
		میلیون یورو	نرخ تبدیل به یورو	میلیون ریال	
				۲۳۰۰۰	سرمایه ثابت
				۳۰۰۰	سرمایه در گردش
				۲۶۰۰۰	سرمایه کل

*هر یورو معادل ۳۸۰۰۰ ریال می باشد.

- ارزش تجهیزات و ماشین آلات خارجی میلیون یورو
- ارزش تجهیزات و ماشین آلات داخلی میلیون یورو
- ارزش تکنولوژی و دانش فنی خارجی میلیون یورو
- ارزش تکنولوژی و دانش فنی داخلی میلیون یورو
- ارزش فعلی خالص (NPV): میلیون یورو
- نرخ بازگشت داخلی (IRR):
- نرخ بازگشت سرمایه یا مدت بازگشت سرمایه :



سازمان سرمایه‌گذاری و کلمهای اقتصادی و فنی ایران

مرکز خدمات سرمایه‌گذاری استان قزوین

۱۶- نام شرکت: اداره کل میراث فرهنگی، صنایع دستی و گردشگری استان قزوین
تاریخچه شرکت :

آدرس : قزوین، بلوار شهید سرلشگر بابایی، خیابان صنایع دستی

تلفن : ۰۲۸-۳۳۶۸۸۵۵۵

فکس: ۰۲۸-۳۳۶۸۵۰۲۷

پست الکترونیک (آدرس ایمیل) : INFO@QCHTO.IR

ساختار حقوقی شرکت : بخش خصوصی بخش دولتی (عمومی) سایر

آدرس: قزوین، خیابان نواب صفوی، اداره کل امور اقتصادی و دارایی، مرکز خدمات سرمایه‌گذاری استان قزوین

صندوق پستی : ۳۴۱۹۹-۱-۵۳۱۸

تلفکس: ۰۲۸-۳۳۳۷۴۰۱۵

وب سایت: <http://qa.investiniran.ir>

ایمیل: investment_qazvin@yahoo.com



سازمان سرمایه‌گذاری و کلیمای اقتصادی و فنی ایران
مرکز خدمات سرمایه‌گذاری استان قزوین

تبدیل بنای تاریخی گرمابه تنگابنی به رستوران سنتی





سازمان سرمایه‌گذاری و کلیمای اقتصادی و فنی ایران
مرکز خدمات سرمایه‌گذاری استان قزوین

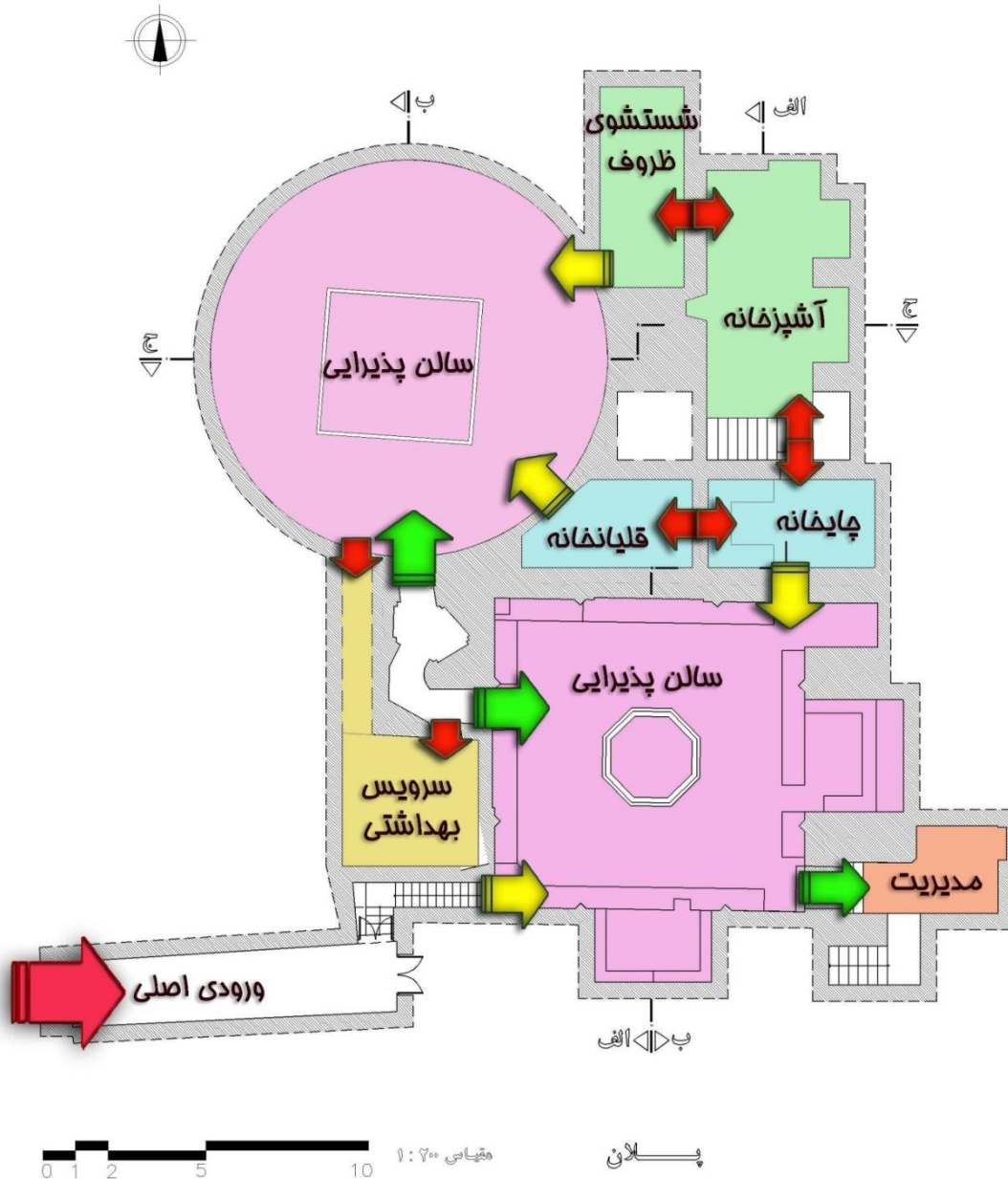


پلان جانمایی فضاها در حمام تنگابنی



سازمان سرمایه‌گذاری و کلیمای اقتصادی و فنی ایران

مرکز خدمات سرمایه‌گذاری استان قزوین

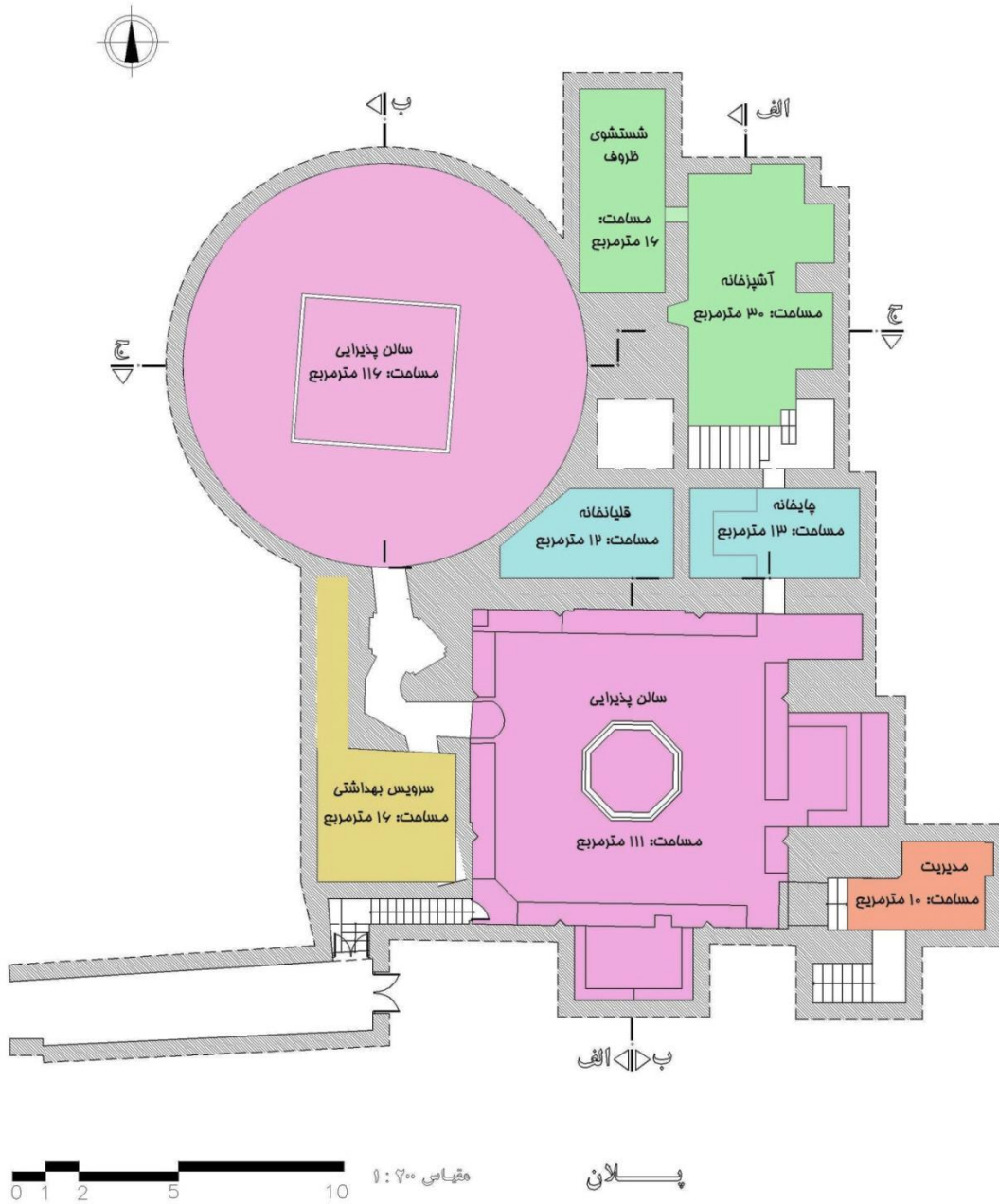


مساحت فضاهای پیشنهادی در حمام تنگابنی



سازمان سرمایه‌گذاری و گنجینه‌های اقتصادی و فنی ایران

مرکز خدمات سرمایه‌گذاری استان قزوین





سازمان سرمایه‌گذاری و گلهای اقتصادی و فنی ایران

مرکز خدمات سرمایه‌گذاری استان قزوین

خلاصه وضعیت طرح	
۱- عنوان طرح: واگذاری کمپینگ گردشگری تاکستان	
۲- رشته فعالیت: گردشگری	
۳- نوع طرح: <input type="checkbox"/> تاسیس <input checked="" type="checkbox"/> تکمیل و توسعه	
۴- شرح مختصر طرح: کمپینگ گردشگری تاکستان، با پیشرفت فیزیکی ۷۰٪، از پروژه‌های عمرانی اداره کل میراث فرهنگی، صنایع دستی و گردشگری استان قزوین به شمار می‌رود که عملیات اجرایی آن، در زمینی به مساحت دو هکتار، در سال ۱۳۸۸ آغاز و فاز اول آن با صرف ۵۳۵۰ میلیون ریال، اعتبارات ملی و استانی به پایان رسیده رسیده است. پروژه در حال حاضر شامل ۱۴ سویت اقامتی، هر یک به مساحت ۲۸ مترمربع، تعداد ۳۸ سکوی چادر، هریک به مساحت ۲۰ مترمربع و با ظرفیت ۸ نفر، تعداد ۱۱ آلاچیق، یک مجتمع خدماتی-بهداشتی به مساحت ۲۳۳ مترمربع، شامل نمازخانه و سرویس بهداشتی مجزای مردانه و زنانه، دو واحد تجاری، اتاق سرایداری و اتاق تاسیسات (جمعاً با پیشرفت فیزیکی ۵۰٪) و دو واحد انباری به مساحت ۲۰ مترمربع می‌باشد. محوطه سازی پروژه شامل احداث جوی آب، جدول کشی، قطعه بندی، باغچه‌ها و اجرای زیراساس و اساس تمام معابر داخل سایت و همچنین فنس کشی سایت انجام شده است. شایان ذکر است زمین پروژه تحت مالکیت شهرداری تاکستان می‌باشد.	
این پروژه به منظور تکمیل نیازمند فضاهایی بدین شرح می‌باشد: رستوران، سالن اجتماعات، ساختمان اداری، ساختمان مدیریت، محوطه سازی، فضای بازی و ...، که نیازمند سرمایه ای معادل ۹۰۰۰ میلیون ریال می‌باشد.	
۵- محل اجرای طرح: شهرستان تاکستان، کمربندی شمالی تاکستان، پشت ورزشگاه امام علی (ع)	
۶- محصول / خدمت: خدمات اقامتی، پذیرایی	
۷- ظرفیت سالانه طرح: ۱۱۳۸۸۰ نفر در سال	
۸- میزان تولید برای صادرات: -	
۹- میزان ارزش صادرات: -	
۱۰- میزان دسترسی به مواد اولیه مورد نیاز طرح از داخل -	
۱۱- طول دوره اجرای طرح: شروع: از زمان واگذاری پروژه پایان: به مدت یکسال	
۱۲- تاریخ بهره برداری: ۱۳۹۷	
۱۳- اشتغال پیش بینی شده: مستقیم: ۲۰ نفر غیرمستقیم: ۴۰ نفر	



سازمان سرمایه‌گذاری و کلمهای اقتصادی و فنی ایران

مرکز خدمات سرمایه‌گذاری استان قزوین

۱۴- وضعیت پروژه:

- امکانسنجی طرح در دسترس است؟ بله خیر
- زمین مورد نیاز تأمین شده است؟ بله خیر
- مجوزهای قانونی (تأسیس، مشارکت خارجی محیط زیست) اخذ شده است؟ بله خیر
- انعقاد قرارداد با سرمایه‌گذار داخلی / خارجی بله خیر
- انعقاد قرارداد تأمین مالی بله خیر
- انعقاد قرارداد با پیمانکاران داخلی / خارجی بله خیر
- دسترسی به زیرساختهای تولید (برق، آب، تلفن، سوخت، و ...) بله خیر
- فهرست شرکتهای سازنده / فروشنده دانش فنی ماشین آلات و تجهیزات موجود است؟ بله خیر
- انعقاد قرارداد خرید برای ماشین آلات و تجهیزات و دانش فنی بله خیر

۱۵- وضعیت منابع مالی

کل منابع مورد نیاز (میلیون ریال)	منابع مالی مورد نیاز خارجی (میلیون یورو)	منابع مالی مورد نیاز داخلی			شرح
		میلیون یورو	نرخ تبدیل به یورو	میلیون ریال	
				۸۵۰۰	سرمایه ثابت
				۵۰۰	سرمایه در گردش
				۹۰۰۰	سرمایه کل

*هر یورو معادل ۳۸۰۰۰ ریال می باشد.

- ارزش تجهیزات و ماشین آلات خارجی میلیون یورو
- ارزش تجهیزات و ماشین آلات داخلی میلیون یورو
- ارزش تکنولوژی و دانش فنی خارجی میلیون یورو
- ارزش تکنولوژی و دانش فنی داخلی میلیون یورو
- ارزش فعلی خالص (NPV): -- میلیون یورو
- نرخ بازگشت داخلی (IRR):
- نرخ بازگشت سرمایه یا مدت بازگشت سرمایه :



سازمان سرمایه‌گذاری و کلمهای اقتصادی و فنی ایران

مرکز خدمات سرمایه‌گذاری استان قزوین

۱۶- نام شرکت: اداره کل میراث فرهنگی، صنایع دستی و گردشگری استان قزوین
تاریخچه شرکت :

آدرس : قزوین، بلوار شهید سرلشگر بابایی، خیابان صنایع دستی

تلفن : ۰۲۸-۳۳۶۸۸۵۵۵

فکس: ۰۲۸-۳۳۶۸۵۰۲۷

پست الکترونیک (آدرس ایمیل) : INFO@QCHTO.IR

ساختار حقوقی شرکت : بخش خصوصی بخش دولتی (عمومی) سایر

آدرس: قزوین، خیابان نواب صفوی، اداره کل امور اقتصادی و دارایی، مرکز خدمات سرمایه‌گذاری استان قزوین

صندوق پستی : ۳۴۱۹۹-۱-۵۳۱۸

تلفکس: ۰۲۸-۳۳۳۷۴۰۱۵

وب سایت: <http://qa.investiniran.ir>

ایمیل: investment_qazvin@yahoo.com



سازمان سرمایه‌گذاری و کلیمای اقتصادی و فنی ایران
مرکز خدمات سرمایه‌گذاری استان قزوین

واگذاری کمپینگ گردشگری تاکستان



سازمان سرمایه‌گذاری و کلیمای اقتصادی و فنی ایران
مرکز خدمات سرمایه‌گذاری استان قزوین





سازمان سرمایه‌گذاری و کلمهای اقتصادی و فنی ایران

مرکز خدمات سرمایه‌گذاری استان قزوین

خلاصه وضعیت طرح	
۱- عنوان طرح:	واگذاری کمپینگ گردشگری بویین زهرا
۲- رشته فعالیت:	گردشگری
۳- نوع طرح:	تاسیس <input type="checkbox"/> تکمیل و توسعه <input checked="" type="checkbox"/>
۴- شرح مختصر طرح:	کمپینگ گردشگری بویین زهرا با پیشرفت فیزیکی ۵۸٪، از پروژه های عمرانی اداره کل میراث فرهنگی، صنایع دستی و گردشگری استان قزوین به شمار می رود که عملیات اجرایی آن، در زمینی به مساحت ۲۱۲۷۷ مترمربع، در سال ۱۳۸۹ آغاز و فاز اول آن با صرف ۳۲۷۰ میلیون ریال، اعتبارات ملی و استانی به پایان رسیده رسیده است. پروژه در حال حاضر شامل ۳ سوویت اقامتی، هر یک به مساحت ۷۰ مترمربع و با ظرفیت ۵ نفر، تعداد ۱۴ سکوی چادر، هریک به مساحت ۲۰ مترمربع و با ظرفیت ۸ نفر، یک مجتمع خدماتی-بهداشتی به مساحت ۲۳۳ مترمربع، شامل نمازخانه و سرویس بهداشتی مجزای مردانه و زنانه، دو واحد تجاری، اتاق سرایداری و اتاق تاسیسات (جمعا با پیشرفت فیزیکی ۸۵٪) می باشد. محوطه سازی پروژه شامل ۲۰۰ متر فنس کشی و ۴۰۰ متر دیوارچینی به همراه نرده، انجام شده است. شایان ذکر است زمین پروژه تحت مالکیت شهرداری بویین زهرا می باشد.
۵- محل اجرای طرح:	شهرستان بویین زهرا، داخل پارک آق امام بویین زهرا
۶- محصول / خدمت:	خدمات اقامتی، پذیرایی
۷- ظرفیت سالانه طرح:	۵۸۷۶۵ نفر در سال
۸- میزان تولید برای صادرات:	-
۹- میزان ارزش صادرات:	-
۱۰- میزان دسترسی به مواد اولیه مورد نیاز طرح از داخل:	-
۱۱- طول دوره اجرای طرح:	شروع: از زمان واگذاری پروژه پایان: به مدت دو سال
۱۲- تاریخ بهره برداری:	۱۳۹۸
۱۳- اشتغال پیش بینی شده:	مستقیم : ۲۰ نفر غیرمستقیم : ۴۰ نفر



سازمان سرمایه‌گذاری و کلمهای اقتصادی و فنی ایران

مرکز خدمات سرمایه‌گذاری استان قزوین

۱۴- وضعیت پروژه:

- امکانسنجی طرح در دسترس است؟ بله خیر
- زمین مورد نیاز تأمین شده است؟ بله خیر
- مجوزهای قانونی (تأسیس، مشارکت خارجی محیط زیست) اخذ شده است؟ بله خیر
- انعقاد قرارداد با سرمایه‌گذار داخلی / خارجی بله خیر
- انعقاد قرارداد تأمین مالی بله خیر
- انعقاد قرارداد با پیمانکاران داخلی / خارجی بله خیر
- دسترسی به زیرساختهای تولید (برق، آب، تلفن، سوخت، و ...) بله خیر
- فهرست شرکتهای سازنده / فروشنده دانش فنی ماشین آلات و تجهیزات موجود است؟ بله خیر
- انعقاد قرارداد خرید برای ماشین آلات و تجهیزات و دانش فنی بله خیر

۱۵- وضعیت منابع مالی

کل منابع مورد نیاز (میلیون ریال)	منابع مالی مورد نیاز خارجی (میلیون یورو)	منابع مالی مورد نیاز داخلی			شرح
		میلیون یورو	نرخ تبدیل به یورو	میلیون ریال	
				۱۰۹۰۰	سرمایه ثابت
				۶۰۰	سرمایه در گردش
				۱۱۵۰۰	سرمایه کل

*هر یورو معادل ۳۸۰۰۰ ریال می باشد.

- ارزش تجهیزات و ماشین آلات خارجی میلیون یورو
- ارزش تجهیزات و ماشین آلات داخلی میلیون یورو
- ارزش تکنولوژی و دانش فنی خارجی میلیون یورو
- ارزش تکنولوژی و دانش فنی داخلی میلیون یورو
- ارزش فعلی خالص (NPV): -- میلیون یورو
- نرخ بازگشت داخلی (IRR):
- نرخ بازگشت سرمایه یا مدت بازگشت سرمایه :



سازمان سرمایه‌گذاری و کلمهای اقتصادی و فنی ایران

مرکز خدمات سرمایه‌گذاری استان قزوین

۱۶- نام شرکت: اداره کل میراث فرهنگی، صنایع دستی و گردشگری استان قزوین
تاریخچه شرکت :

آدرس : قزوین، بلوار شهید سرلشگر بابایی، خیابان صنایع دستی

تلفن : ۰۲۸-۳۳۶۸۸۵۵۵

فکس: ۰۲۸-۳۳۶۸۵۰۲۷

پست الکترونیک (آدرس ایمیل) : INFO@QCHTO.IR

ساختار حقوقی شرکت : بخش خصوصی بخش دولتی (عمومی) سایر

آدرس: قزوین، خیابان نواب صفوی، اداره کل امور اقتصادی و دارایی، مرکز خدمات سرمایه‌گذاری استان قزوین

صندوق پستی : ۳۴۱۹۹-۱-۵۳۱۸

تلفکس: ۰۲۸-۳۳۳۷۴۰۱۵

وب سایت: <http://qa.investiniran.ir>

ایمیل: investment_qazvin@yahoo.com



سازمان سرمایه‌گذاری و کلان‌های اقتصادی و فنی ایران
مرکز خدمات سرمایه‌گذاری استان قزوین

واگذاری کمپینگ گردشگری بویین زهرا



سازمان سرمایه‌گذاری و کلیمای اقتصادی و فنی ایران
مرکز خدمات سرمایه‌گذاری استان قزوین





سازمان سرمایه‌گذاری و کلمهای اقتصادی و فنی ایران

مرکز خدمات سرمایه‌گذاری استان قزوین

خلاصه وضعیت طرح
۱- عنوان طرح: طرح احداث هتل ۵ ستاره - سرمایه گذار: شرکت قصر سوسن چلچراغ
۲- رشته فعالیت: تاسیسات گردشگری
۳- نوع طرح: <input checked="" type="checkbox"/> تاسیس <input type="checkbox"/> تکمیل و توسعه
۴- شرح مختصر طرح: هتل ۵ ستاره، واقع در استان قزوین - شهرستان قزوین - کیلومتر ۲ جاده الموت، در زمینی به مساحت ۲ هکتار، با زیر بنای پیشنهادی ۳۴۹۵۲/۹۷ مترمربع، شامل کلیه امکانات اقامتی، رفاهی، تفریحی و پذیرایی، پاسخگوی تمامی نیازهای مسافری خواهد بود. پروژه در حال حاضر گود برداری شده است.
۵- محل اجرای طرح: استان قزوین - شهرستان قزوین - کیلومتر ۲ جاده الموت - نرسیده به پل اتوبان - پلاک ثبتی ۱۰۰۸ فرعی از ۳۱ اصلی بخش ۵ - اراضی نجف آباد
۶- محصول / خدمت: خدمات اقامتی - رفاهی - تفریحی - توریستی
۷- ظرفیت سالانه طرح:
۸- میزان تولید برای صادرات: ---
۹- میزان ارزش صادرات: ---
۱۰- میزان دسترسی به مواد اولیه مورد نیاز طرح از داخل: ---
۱۱- طول دوره اجرای طرح: شروع: از زمان اخذ پروانه ساختمانی پایان: پس از ۳۶ ماه
۱۲- تاریخ بهره برداری: ۱۳۹۸
۱۳- اشتغال پیش بینی شده: مستقیم: ۱۷۰ نفر غیرمستقیم: ۲۲۰



سازمان سرمایه‌گذاری و کلمهای اقتصادی و فنی ایران

مرکز خدمات سرمایه‌گذاری استان قزوین

۱۴- وضعیت پروژه:

- امکانسنجی طرح در دسترس است؟ بله خیر
- زمین مورد نیاز تأمین شده است؟ بله خیر
- مجوزهای قانونی (تأسیس، مشارکت خارجی محیط زیست) اخذ شده است؟ بله خیر
- انعقاد قرارداد با سرمایه‌گذار داخلی / خارجی خیر بله
- انعقاد قرارداد تأمین مالی خیر بله
- انعقاد قرارداد با پیمانکاران داخلی / خارجی خیر بله
- دسترسی به زیرساختهای تولید (برق، آب، تلفن، سوخت، و ...) بله خیر
- فهرست شرکتهای سازنده / فروشنده دانش فنی ماشین آلات و تجهیزات موجود است؟ خیر بله
- انعقاد قرارداد خرید برای ماشین آلات و تجهیزات و دانش فنی خیر بله

۱۵- وضعیت منابع مالی

کل منابع مورد نیاز (میلیون ریال)	منابع مالی مورد نیاز خارجی (میلیون یورو)	منابع مالی مورد نیاز داخلی			شرح
		میلیون یورو	نرخ تبدیل به یورو	میلیون ریال	
				۱۰۳۵۰۰۰	سرمایه ثابت
				۲۰۰۰۰۰	سرمایه در گردش
				۱۲۳۵۰۰۰	سرمایه کل

*هر یورو معادل ۳۸۰۰۰ ریال می باشد.

- ارزش تجهیزات و ماشین آلات خارجی میلیون یورو
- ارزش تجهیزات و ماشین آلات داخلی میلیون یورو
- ارزش تکنولوژی و دانش فنی خارجی میلیون یورو
- ارزش تکنولوژی و دانش فنی داخلی میلیون یورو
- ارزش فعلی خالص (NPV): --- میلیون یورو
- نرخ بازگشت داخلی (IRR):
- نرخ بازگشت سرمایه یا مدت بازگشت سرمایه :

۱۶- نام شرکت: وضعیت حقوقی: شرکت قصر سوسن چلچراغ

تاریخچه شرکت: ---

آدرس: خیابان دانشگاه - کوچه ۲۹ - پلاک ۳۱ تلفن: محمود ذاکرین: ۰۹۱۲۱۸۱۵۱۶۳



سازمان سرمایه‌گذاری و گلهای اقتصادی و فنی ایران
مرکز خدمات سرمایه‌گذاری استان قزوین

فکس: ---

پست الکترونیک (آدرس ایمیل): ---

ساختار حقوقی شرکت: بخش خصوصی بخش دولتی (عمومی) سایر

طرح احداث هتل پنج ستاره - سرمایه‌گذار: شرکت قصر سوسن چلچراغ



آدرس: قزوین، خیابان نواب صفوی، اداره کل امور اقتصادی و دارایی، مرکز خدمات سرمایه‌گذاری استان قزوین

صندوق پستی: ۳۴۱۹۹-۱-۵۳۱۸

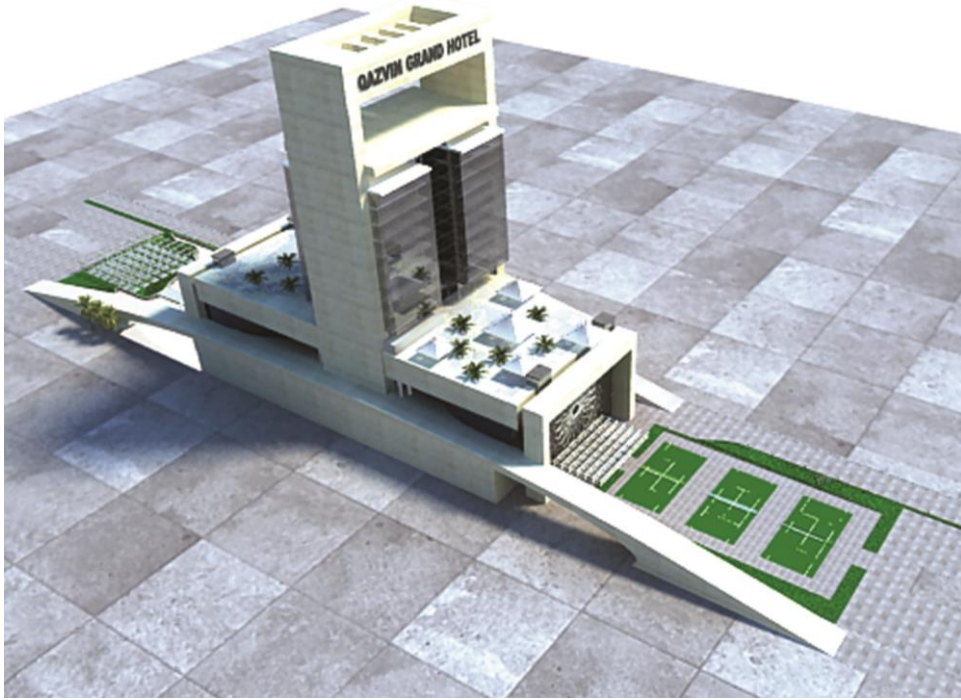
تلفکس: ۰۲۸-۳۳۳۷۴۰۱۵

وب سایت: <http://qa.investiniran.ir>

ایمیل: investment_qazvin@yahoo.com



سازمان سرمایه‌گذاری و کلیمای اقتصادی و فنی ایران
مرکز خدمات سرمایه‌گذاری استان قزوین





سازمان سرمایه‌گذاری و کلمهای اقتصادی و فنی ایران

مرکز خدمات سرمایه‌گذاری استان قزوین

خلاصه وضعیت طرح	
۱- عنوان طرح:	طرح توسعه هتل سه ستاره مرمر (تبدیل به پنج ستاره) - سرمایه‌گذار: شرکت هتل سازان البرز مرمر
۲- رشته فعالیت:	گردشگری
۳- نوع طرح:	تاسیس <input checked="" type="checkbox"/> تکمیل و توسعه <input type="checkbox"/>
۴- شرح مختصر طرح:	استان قزوین با داشتن بناهای تاریخی بسیار و طبیعت بکر و زیبای مناطقی چون الموت و همچنین به لحاظ موقعیت مکانی به عنوان کریدور شمال و شمال غرب کشور پذیرای مسافران زیادی است که قزوین را به عنوان محل اسکان انتخاب می‌کنند، نیاز به احداث اماکن اقامتی جهت رفاه و اقامت مسافرین همیشه احساس شده است، هتل ۳ ستاره مرمر در زمینی به مساحت ۱۳۸۰ و زیربنای ۶۰۰۰ متر مربع در بلوار آیت ا... خامنه ای واقع شده که شامل ۴۲ اتاق دو تخته و سه تخته و ۶ سوئیت و دارای پروانه بهره برداری از اداره کل میراث فرهنگی می‌باشد. طرح توسعه فاز دوم هتل در زمینی به مساحت ۱۶۰۰ مترمربع و زیربنا ۱۲۰۰۰ مترمربع در ۱۴ طبقه شامل ۱۵۰ اتاق، سالن های پذیرایی، رستوران گردون، سالن آمفی تاتر، سالن های ورزشی، استخر و پارکینگ در نظر گرفته شده است. (کلید اطلاعات ذیل برای فاز دوم پروژه می باشد).
۵- محل اجرای طرح:	شهرستان قزوین - بلوار آیت ا... خامنه ای
۶- محصول / خدمت:	خدمات اقامتی - پذیرایی - تفریحی
۷- ظرفیت سالانه طرح:	۱۱۶۸۰۰ نفر در سال
۸- میزان تولید برای صادرات:	---
۹- میزان ارزش صادرات:	---
۱۰- میزان دسترسی به مواد اولیه مورد نیاز طرح از داخل:	---
۱۱- طول دوره اجرای طرح:	شروع: از زمان اخذ پروانه ساختمانی پایان: به مدت ۳ سال
۱۲- تاریخ بهره برداری:	۱۳۹۸
۱۳- اشتغال پیش بینی شده:	مستقیم: ۱۴۰ نفر غیرمستقیم: ۱۸۰ نفر



سازمان سرمایه‌گذاری و کلمهای اقتصادی و فنی ایران

مرکز خدمات سرمایه‌گذاری استان قزوین

۱۴- وضعیت پروژه:

- امکانسنجی طرح در دسترس است؟ بله خیر
- زمین مورد نیاز تأمین شده است؟ بله خیر
- مجوزهای قانونی (تأسیس، مشارکت خارجی محیط زیست) اخذ شده است؟ بله خیر
- انعقاد قرارداد با سرمایه‌گذار داخلی / خارجی بله خیر
- انعقاد قرارداد تأمین مالی بله خیر
- انعقاد قرارداد با پیمانکاران داخلی / خارجی بله خیر
- دسترسی به زیرساختهای تولید (برق، آب، تلفن، سوخت، و ...) بله خیر
- فهرست شرکتهای سازنده / فروشنده دانش فنی ماشین آلات و تجهیزات موجود است؟ بله خیر
- انعقاد قرارداد خرید برای ماشین آلات و تجهیزات و دانش فنی بله خیر

۱۵- وضعیت منابع مالی

کل منابع مورد نیاز (میلیون ریال)	منابع مالی مورد نیاز خارجی (میلیون یورو)	منابع مالی مورد نیاز داخلی			شرح
		میلیون یورو	نرخ تبدیل به یورو	میلیون ریال	
				۵۶۰۰۰۰	سرمایه ثابت
				۱۴۰۰۰۰	سرمایه در گردش
				۷۰۰۰۰۰	سرمایه کل

*هر یورو معادل ۳۸۰۰۰ ریال می باشد.

- ارزش تجهیزات و ماشین آلات خارجی میلیون یورو
- ارزش تجهیزات و ماشین آلات داخلی میلیون یورو
- ارزش تکنولوژی و دانش فنی خارجی میلیون یورو
- ارزش تکنولوژی و دانش فنی داخلی میلیون یورو
- ارزش فعلی خالص (NPV): --- میلیون یورو
- نرخ بازگشت داخلی (IRR):
- نرخ بازگشت سرمایه یا مدت بازگشت سرمایه :

۱۶- نام شرکت: شرکت هتل سازان البرز مر مر



سازمان سرمایه‌گذاری و کلمهای اقتصادی و فنی ایران

مرکز خدمات سرمایه‌گذاری استان قزوین

تاریخچه شرکت : ---

آدرس : قزوین - بلوار آت الله خامنه ۱- هتل مرمر - تلفن: آقای هاشمی: ۰۹۱۲۱۸۱۰۳۶۸

فکس: ۰۲۸- ۲۵۵۵۷۷۱

پست الکترونیک (آدرس ایمیل) : ---

ساختار حقوقی شرکت : بخش خصوصی بخش دولتی (عمومی) سایر

آدرس: قزوین، خیابان نواب صفوی، اداره کل امور اقتصادی و دارایی، مرکز خدمات سرمایه‌گذاری استان قزوین

صندوق پستی: ۳۴۱۹۹-۱-۵۳۱۸

تلفکس: ۰۲۸-۳۳۳۷۴۰۱۵

وب سایت: <http://qa.investiniran.ir>

ایمیل: investment_qazvin@yahoo.com

طرح توسعه هتل سه ستاره مرمر (تبدیل به هتل پنج ستاره) - سرمایه‌گذار: شرکت هتل سازان البرز مرمر





سازمان سرمایه‌گذاری و کلیمای اقتصادی و فنی ایران

مرکز خدمات سرمایه‌گذاری استان قزوین

خلاصه وضعیت طرح



سازمان سرمایه‌گذاری و کلمهای اقتصادی و فنی ایران

مرکز خدمات سرمایه‌گذاری استان قزوین

۱- عنوان طرح: طرح احداث هتل ۵ ستاره - سرمایه گذار: شرکت فرآیند آرایکه آپادانا	
۲- رشته فعالیت: تاسیسات گردشگری	
۳- نوع طرح: <input checked="" type="checkbox"/> تاسیس <input type="checkbox"/> تکمیل و توسعه	
۴- شرح مختصر طرح: هتل ۵ ستاره واقع در استان قزوین - شهرستان قزوین - میدان مینودر - جاده رزگرد - ضلع شمالی، روبروی خروجی اتوبان، در زمینی به مساحت ۳۳۳۶۰ متر مربع، با زیر بنای ۲۵۴۱۱ مترمربع، شامل کلیه امکانات اقامتی، رفاهی، تفریحی و پذیرایی، پاسخگوی تمامی نیازهای مسافری خواهد بود. این پروژه همچنین از بر جاده تا منتهی الیه زمین که ساختمان هتل در آن واقع شده است (مسیر دسترسی به هتل در داخل زمین)، دارای واحد های تجاری و تفریحی به صورت Wall Street می باشد.	
۵- محل اجرای طرح: استان قزوین - شهرستان قزوین - کیلومتر ۲ جاده الموت - جاده رزگرد - روبروی خروجی اتوبان	
۶- محصول / خدمت: خدمات اقامتی - رفاهی - تفریحی - توریستی	
۷- ظرفیت سالانه طرح:	
۸- میزان تولید برای صادرات: ---	
۹- میزان ارزش صادرات: ---	
۱۰- میزان دسترسی به مواد اولیه مورد نیاز طرح از داخل: ---	
۱۱- طول دوره اجرای طرح: شروع: از زمان اخذ پروانه ساختمانی پایان: به مدت ۳ سال	
۱۲- تاریخ بهره برداری: ۱۳۹۸	
۱۳- اشتغال پیش بینی شده: مستقیم: ۳۰۰ نفر غیرمستقیم: ۳۵۰	
۱۴- وضعیت پروژه:	
<input checked="" type="checkbox"/> بله <input type="checkbox"/> خیر	- امکانسنجی طرح در دسترس است؟
<input checked="" type="checkbox"/> بله <input type="checkbox"/> خیر	- زمین مورد نیاز تأمین شده است؟
<input checked="" type="checkbox"/> بله <input type="checkbox"/> خیر	- مجوزهای قانونی (تأسیس، مشارکت خارجی محیط زیست) اخذ شده است؟
<input checked="" type="checkbox"/> خیر <input type="checkbox"/> بله	- انعقاد قرارداد با سرمایه گذار داخلی / خارجی
<input checked="" type="checkbox"/> خیر <input type="checkbox"/> بله	- انعقاد قرارداد تأمین مالی
<input checked="" type="checkbox"/> خیر <input type="checkbox"/> بله	- انعقاد قرارداد با پیمانکاران داخلی / خارجی
<input type="checkbox"/> خیر <input checked="" type="checkbox"/> بله	- دسترسی به زیر ساختهای تولید (برق، آب، تلفن، سوخت، و ...)
<input checked="" type="checkbox"/> خیر <input type="checkbox"/> بله	- فهرست شرکتهای سازنده / فروشنده دانش فنی ماشین آلات و تجهیزات موجود است؟
<input checked="" type="checkbox"/> خیر <input type="checkbox"/> بله	- انعقاد قرارداد خرید برای ماشین آلات و تجهیزات و دانش فنی



سازمان سرمایه‌گذاری و کلمهای اقتصادی و فنی ایران

مرکز خدمات سرمایه‌گذاری استان قزوین

۱۵- وضعیت منابع مالی

کل منابع مورد نیاز (میلیون ریال)	منابع مالی مورد نیاز خارجی (میلیون یورو)	منابع مالی مورد نیاز داخلی			شرح
		میلیون یورو	نرخ تبدیل به یورو	میلیون ریال	
				۸۰۰۰۰۰	سرمایه ثابت
				۲۰۰۰۰۰	سرمایه در گردش
				۱۰۰۰۰۰۰	سرمایه کل

* هر یورو معادل ۳۸۰۰۰ ریال می باشد.

- ارزش تجهیزات و ماشین آلات خارجی میلیون یورو
- ارزش تجهیزات و ماشین آلات داخلی میلیون یورو
- ارزش تکنولوژی و دانش فنی خارجی میلیون یورو
- ارزش تکنولوژی و دانش فنی داخلی میلیون یورو
- ارزش فعلی خالص (NPV): --- میلیون یورو
- نرخ بازگشت داخلی (IRR):
- نرخ بازگشت سرمایه یا مدت بازگشت سرمایه :

۱۶- نام شرکت: شرکت فرآیند آرایکه آپادانا

تاریخچه شرکت : ---

آدرس :

تلفن : نایب رییس شرکت، امیر منصف: ۰۹۱۲۱۸۱۴۲۵۵

فکس:

پست الکترونیک (آدرس ایمیل) : ---

ساختار حقوقی شرکت : بخش خصوصی بخش دولتی (عمومی) سایر



سازمان سرمایه‌گذاری و کلمهای اقتصادی و فنی ایران
مرکز خدمات سرمایه‌گذاری استان قزوین

آدرس: قزوین، خیابان نواب صفوی، اداره کل امور اقتصادی و دارایی، مرکز خدمات سرمایه‌گذاری استان قزوین

صندوق پستی: ۳۴۱۹۹-۱-۵۳۱۸

تلفکس: ۰۲۸-۳۳۳۷۴۰۱۵

وب سایت: <http://qa.investiniran.ir>

ایمیل: investment_gazvin@yahoo.com

طرح احداث هتل پنج ستاره - سرمایه‌گذار: شرکت فرآیند اریکه آپادانا





سازمان سرمایه‌گذاری و کلیمای اقتصادی و فنی ایران
مرکز خدمات سرمایه‌گذاری استان قزوین





سازمان سرمایه‌گذاری و کلمهای اقتصادی و فنی ایران

مرکز خدمات سرمایه‌گذاری استان قزوین

خلاصه وضعیت طرح	
۱- عنوان طرح:	طرح ایجاد منطقه نمونه گردشگری کامان و زرشک
۲- رشته فعالیت:	گردشگری
۳- نوع طرح:	<input checked="" type="checkbox"/> تاسیس <input type="checkbox"/> تکمیل و توسعه
۴- شرح مختصر طرح:	منطقه نمونه گردشگری کامان و زرشک، منطقه ای با کاربری های گردشگری، اقامتی، تفریحی، تجاری و ورزشی است. در زمینی به مساحت ۴۰۰ هکتار شامل ۸ کاربری و ۳۲ پروژه متناوب می باشد. قرارگیری مجموعه ای کامل از امکانات، منجر به شکل گیری محیطی مناسب برای پاسخگویی به تمامی نیازهای زندگی روزمره با استانداردهای بالا می باشد. همچنین کاربری های مجموعه از مراکز تفریحی ... تا مسیر پیاده روی در کوهستان، به گونه ای انتخاب شده اند که مورد نیاز گروه های سنی مختلف می باشد. از جمله کاربری های منطقه می توان به این موارد اشاره کرد: کلبه های زمستانی، سویت های ویلایی، پارک بازی کودکان، باغ ایرانی، رستوران، فست فود، سفره خانه سنتی، پیست اسکی، اسکی روی چمن، اسنو بورد، برف سواری، کمپینگ، آلاچیق، مجتمع درمانی، دامنه پیمانی، دهکده سلامت، آکادمی ورزشی، فضای بازی روباز و ...
۵- محل اجرای طرح:	شهرستان قزوین، بخش مرکزی، منطقه نمونه گردشگری کامان و زرشک
۶- محصول / خدمت:	خدمات اقامتی، پذیرایی، تجاری، تفریحی، ورزشی، آب درمانی و ...
۷- ظرفیت سالانه طرح:	۳۵٪
۸- میزان تولید برای صادرات:	-
۹- میزان ارزش صادرات:	-
۱۰- میزان دسترسی به مواد اولیه مورد نیاز طرح از داخل:	-
۱۱- طول دوره اجرای طرح:	شروع: از زمان صدور پروانه ساختمانی پایان: به مدت ۵ سال
۱۲- تاریخ بهره برداری:	۱۴۰۰
۱۳- اشتغال پیش بینی شده:	مستقیم ۶۲۰۰ نفر غیرمستقیم: ۹۸۰۰ نفر



سازمان سرمایه‌گذاری و کلمهای اقتصادی و فنی ایران

مرکز خدمات سرمایه‌گذاری استان قزوین

۱۴- وضعیت پروژه:

- امکانسنجی طرح در دسترس است؟ بله خیر
- زمین مورد نیاز تأمین شده است؟ بله خیر
- مجوزهای قانونی (تأسیس، مشارکت خارجی محیط زیست) اخذ شده است؟ بله خیر
- انعقاد قرارداد با سرمایه‌گذار داخلی / خارجی بله خیر
- انعقاد قرارداد تأمین مالی بله خیر
- انعقاد قرارداد با پیمانکاران داخلی / خارجی بله خیر
- دسترسی به زیرساختهای تولید (برق، آب، تلفن، سوخت، و ...) بله خیر
- فهرست شرکتهای سازنده / فروشنده دانش فنی ماشین آلات و تجهیزات موجود است؟ بله خیر
- انعقاد قرارداد خرید برای ماشین آلات و تجهیزات و دانش فنی بله خیر

۱۵- وضعیت منابع مالی

کل منابع مورد نیاز (میلیون ریال)	منابع مالی مورد نیاز خارجی (میلیون یورو)	منابع مالی مورد نیاز داخلی			شرح
		میلیون یورو	نرخ تبدیل به یورو	میلیون ریال	
				۲,۰۲۹,۹۶۰	سرمایه ثابت
				۱۰۶,۸۴۰	سرمایه در گردش
				۲,۱۳۶,۸۰۰	سرمایه کل

* هر یورو معادل ۳۸۰۰۰ ریال می‌باشد.

- ارزش تجهیزات و ماشین آلات خارجی میلیون یورو
- ارزش تجهیزات و ماشین آلات داخلی میلیون یورو
- ارزش تکنولوژی و دانش فنی خارجی میلیون یورو
- ارزش تکنولوژی و دانش فنی داخلی میلیون یورو
- ارزش فعلی خالص (NPV): ۹۹۰۳۴/۶ میلیون ریال
- نرخ بازگشت داخلی (IRR): ۳۲/۶۳٪
- نرخ بازگشت سرمایه یا مدت بازگشت سرمایه: ۶ سال

۱۶- نام شرکت: موسسه تفریحی و گردشگری کاسپین

تاریخچه شرکت:



سازمان سرمایه‌گذاری و کلمهای اقتصادی و فنی ایران

مرکز خدمات سرمایه‌گذاری استان قزوین

آدرس: قزوین، میدان ارتش - ساختمان همیاری

تلفن: ۰۲۸-۳۳۳۲۲۲۹۷

فکس:

پست الکترونیک (آدرس ایمیل):

ساختار حقوقی شرکت: بخش خصوصی بخش دولتی (عمومی) سایر

آدرس: قزوین، خیابان نواب صفوی، اداره کل امور اقتصادی و دارایی، مرکز خدمات سرمایه‌گذاری استان قزوین

صندوق پستی: ۳۴۱۹۹-۱-۵۳۱۸

تلفکس: ۰۲۸-۳۳۳۷۴۰۱۵

وب سایت: <http://qa.investiniran.ir>

ایمیل: investment_gazvin@yahoo.com

طرح ایجاد منطقه نمونه گردشگری کامان و زرشک





سازمان سرمایه‌گذاری و کمک‌های اقتصادی و فنی ایران
مرکز خدمات سرمایه‌گذاری استان قزوین





سازمان سرمایه‌گذاری و کلمهای اقتصادی و فنی ایران

مرکز خدمات سرمایه‌گذاری استان قزوین

خلاصه وضعیت طرح	
۱- عنوان طرح: احداث فود کورت منطقه نمونه گردشگری باغ تابان- سرمایه گذار: شرکت توسعه اندیشان همراه قزوین	
۲- رشته فعالیت: گردشگری	
۳- نوع طرح: <input checked="" type="checkbox"/> تاسیس <input type="checkbox"/> تکمیل و توسعه	
۴- شرح مختصر طرح: منطقه نمونه گردشگری باغ تابان به مساحت ۴۷ هکتار، واقع در شهرستان قزوین روستای رشتقون، در سال ۱۳۸۹ مصوب و در سال ۱۳۹۱ موافقت نامه تاسیس آن صادر گردیده است. این منطقه تنها منطقه نمونه گردشگری کشور با مالکیت خصوصی اراضی می باشد و مطالعات طرح جامع منطقه نمونه دارای مصوبه کارگروه میراث فرهنگی، صنایع دستی و گردشگری، کارگروه امور زیربنایی و شهرسازی استان و همچنین شورای برنامه ریزی و توسعه استان می باشد. فود کورت واقع در منطقه نمونه از ابنیه فاز یک منطقه بوده و در مرحله اخذ پروانه ساختمانی می باشد. ساختمان فود کورت با زیربنای ۱۲۹۴ مترمربع و در ۲ طبقه طراحی گردیده است. در این پروژه امکان عرضه متنوع انواع غذاهای سنتی و فست فود فراهم می باشد و طراحی بام سبز آن با امکان دسترسی مستقل به محوطه و چشم انداز وسیع شهر قزوین از ویژگیهای منحصر بفرد این پروژه می باشد. در این پروژه ۲۱ غرفه عرضه غذا (۱۳ غرفه خارجی و ۸ غرفه داخلی) به مساحت ۳۰۰ مترمربع، سالن سرو غذا به مساحت ۴۰۰ مترمربع و سایر فضاهای خدماتی و پشتیبانی و همچنین پارکینگ اختصاصی، آبنما و ... پیش بینی شده است. حجم سرمایه گذاری کل پروژه ۳۱۲۰۰ میلیون ریال می باشد.	
۵- محل اجرای طرح: قزوین- روستای رشتقون- منطقه نمونه گردشگری باغ تابان، مجاورت ورودی جاده اصلی الموت	
۶- محصول / خدمت: خدمات پذیرایی	
۷- ظرفیت سالانه طرح: ۱۵۰۰۰ نفر	
۸- میزان تولید برای صادرات: ---	
۹- میزان ارزش صادرات: ---	
۱۰- میزان دسترسی به مواد اولیه مورد نیاز طرح از داخل: --	
۱۱- طول دوره اجرای طرح:	شروع: از زمان واگذاری
پایان: به مدت ۲ سال	
۱۲- تاریخ بهره برداری: ۱۳۹۷	
۱۳- اشتغال پیش بینی شده:	مستقیم: ۷۰ نفر
غیرمستقیم: ۱۲۰ نفر	



سازمان سرمایه‌گذاری و کلمهای اقتصادی و فنی ایران

مرکز خدمات سرمایه‌گذاری استان قزوین

۱۴- وضعیت پروژه:

- امکانسنجی طرح در دسترس است؟ بله خیر
- زمین مورد نیاز تأمین شده است؟ بله خیر
- مجوزهای قانونی (تأسیس، مشارکت خارجی محیط زیست) اخذ شده است؟ بله خیر
- انعقاد قرارداد با سرمایه‌گذار داخلی / خارجی خیر بله
- انعقاد قرارداد تأمین مالی خیر بله
- انعقاد قرارداد با پیمانکاران داخلی / خارجی خیر بله
- دسترسی به زیرساختهای تولید (برق، آب، تلفن، سوخت، و ...) بله خیر
- فهرست شرکتهای سازنده / فروشنده دانش فنی ماشین آلات و تجهیزات موجود است؟ خیر بله
- انعقاد قرارداد خرید برای ماشین آلات و تجهیزات و دانش فنی خیر بله

۱۵- وضعیت منابع مالی

کل منابع مورد نیاز (میلیون ریال)	منابع مالی مورد نیاز خارجی (میلیون یورو)	منابع مالی مورد نیاز داخلی			شرح
		میلیون یورو	نرخ تبدیل به یورو	میلیون ریال	
				۲۳۲۰۰	سرمایه ثابت
				۸۰۰۰	سرمایه در گردش
				۳۱۲۰۰	سرمایه کل

*هر یورو معادل ۳۸۰۰۰ ریال می باشد.

- ارزش تجهیزات و ماشین آلات خارجی میلیون یورو
- ارزش تجهیزات و ماشین آلات داخلی میلیون یورو
- ارزش تکنولوژی و دانش فنی خارجی میلیون یورو
- ارزش تکنولوژی و دانش فنی داخلی میلیون یورو
- ارزش فعلی خالص (NPV): میلیون یورو
- نرخ بازگشت داخلی (IRR):
- نرخ بازگشت سرمایه یا مدت بازگشت سرمایه :



سازمان سرمایه‌گذاری و کلمهای اقتصادی و فنی ایران

مرکز خدمات سرمایه‌گذاری استان قزوین

<p>۱۶- نام شرکت: شرکت توسعه اندیشان همراه قزوین تاریخچه شرکت : آدرس : قزوین - چهار راه عمران تلفن : محمد سعید رئوفی، مدیرعامل شرکت: ۰۹۱۲۷۸۱۶۴۴۰ فکس: پست الکترونیک (آدرس ایمیل) : ساختار حقوقی شرکت : <input checked="" type="checkbox"/> بخش خصوصی <input type="checkbox"/> بخش دولتی (عمومی) <input type="checkbox"/> سایر</p>

آدرس: قزوین، خیابان نواب صفوی، اداره کل امور اقتصادی و دارایی، مرکز خدمات سرمایه‌گذاری استان قزوین

صندوق پستی: ۳۴۱۹۹-۱-۵۳۱۸

تلفکس: ۰۲۸-۳۳۳۷۴۰۱۵

وب سایت: <http://qa.investiniran.ir>

ایمیل: investment_qazvin@yahoo.com



سازمان سرمایه‌گذاری و کلیمای اقتصادی و فنی ایران
مرکز خدمات سرمایه‌گذاری استان قزوین

فود کورت منطقه نمونه گردشگری باغ تابان – سرمایه‌گذار: شرکت توسعه اندیشان همراه قزوین





سازمان سرمایه‌گذاری و کلیمای اقتصادی و فنی ایران
مرکز خدمات سرمایه‌گذاری استان قزوین





سازمان سرمایه‌گذاری و گلهای اقتصادی و فنی ایران

مرکز خدمات سرمایه‌گذاری استان قزوین

خلاصه وضعیت طرح	
۱- عنوان طرح: هتل آپارتمان منطقه نمونه گردشگری باغ تابان- سرمایه گذار: شرکت توسعه اندیشان همراه قزوین	
۲- رشته فعالیت: گردشگری	
۳- نوع طرح:	<input checked="" type="checkbox"/> تاسیس <input type="checkbox"/> تکمیل و توسعه
۴- شرح مختصر طرح: منطقه نمونه گردشگری باغ تابان به مساحت ۴۷ هکتار، واقع در شهرستان قزوین روستای رشتقون، در سال ۱۳۸۹ مصوب و در سال ۱۳۹۱ موافقت نامه تاسیس آن صادر گردیده است. این منطقه تنها منطقه نمونه گردشگری کشور با مالکیت خصوصی اراضی می‌باشد و مطالعات طرح جامع منطقه نمونه دارای مصوبه کارگروه میراث فرهنگی، صنایع دستی و گردشگری، کارگروه امور زیربنایی و شهرسازی استان و همچنین شورای برنامه ریزی و توسعه استان می‌باشد. هتل آپارتمان واقع در منطقه نمونه از ابنیه فاز یک منطقه بوده و در مرحله اخذ پروانه ساختمانی می‌باشد. ساختمان هتل آپارتمان با زیربنای ۶۵۵۶ مترمربع و در ۸ طبقه طراحی گردیده است به این ترتیب که زیرزمین با کاربری خدماتی، همکف با کاربری تالار پذیرایی و خدمات عمومی، طبقه اول با کاربری تالار پذیرایی و سالنهای اجتماعات، طبقه دوم با کاربری سالن جلسات و تریا، طبقه سوم تا ششم با کاربری اقامتی، طبقه هفتم با کاربری رستوران طراحی گردیده است. در این پروژه دو سالن پذیرایی مجلل با ظرفیت تقریبی ۱۰۰۰ نفر با ورودی مستقل وجود دارد و در طبقه دوم هتل آپارتمان نیز بام سبز با قابلیت سرو غذا و نوشیدنی، با چشم انداز زیبایه چهار طرف سایت در نظر گرفته شده است. ساختمان هتل آپارتمان نیز دارای ۳ واحد آپارتمانی ۳ خوابه، ۶ واحد آپارتمانی ۲ خوابه و ۷ واحد آپارتمانی یک خوابه می‌باشد. حجم سرمایه گذاری کل پروژه ۲۴۰۰۰۰ میلیون ریال می‌باشد.	
۵- محل اجرای طرح: قزوین- روستای رشتقون- منطقه نمونه گردشگری باغ تابان، مجاورت ورودی جاده اصلی الموت	
۶- محصول / خدمت: خدمات پذیرایی	
۷- ظرفیت سالانه طرح: ۲۰۴۴۰ نفر در سال (تعداد تخت های هتل آپارتمان: ۵۶ تخت)	
۸- میزان تولید برای صادرات: ---	
۹- میزان ارزش صادرات: ---	
۱۰- میزان دسترسی به مواد اولیه مورد نیاز طرح از داخل: --	
۱۱- طول دوره اجرای طرح:	شروع: از زمان واگذاری پایان: به مدت ۳ سال
۱۲- تاریخ بهره برداری: ۱۳۹۸	
۱۳- اشتغال پیش بینی شده:	مستقیم: ۱۴۰ نفر غیرمستقیم: ۱۸۰ نفر



سازمان سرمایه‌گذاری و گلهای اقتصادی و فنی ایران

مرکز خدمات سرمایه‌گذاری استان قزوین

۱۴- وضعیت پروژه:

- امکانسنجی طرح در دسترس است؟ بله خیر
- زمین مورد نیاز تأمین شده است؟ بله خیر
- مجوزهای قانونی (تأسیس، مشارکت خارجی محیط زیست) اخذ شده است؟ بله خیر
- انعقاد قرارداد با سرمایه‌گذار داخلی / خارجی بله خیر
- انعقاد قرارداد تأمین مالی بله خیر
- انعقاد قرارداد با پیمانکاران داخلی / خارجی بله خیر
- دسترسی به زیرساختهای تولید (برق، آب، تلفن، سوخت، و ...) بله خیر
- فهرست شرکتهای سازنده / فروشنده دانش فنی ماشین آلات و تجهیزات موجود است؟ بله خیر
- انعقاد قرارداد خرید برای ماشین آلات و تجهیزات و دانش فنی بله خیر

۱۵- وضعیت منابع مالی

کل منابع مورد نیاز (میلیون ریال)	منابع مالی مورد نیاز خارجی (میلیون یورو)	منابع مالی مورد نیاز داخلی			شرح
		میلیون یورو	نرخ تبدیل به یورو	میلیون ریال	
				۱۹۰۰۰	سرمایه ثابت
				۵۰۰۰	سرمایه در گردش
				۲۴۰۰۰	سرمایه کل

*هر یورو معادل ۳۸۰۰۰ ریال می باشد.

- ارزش تجهیزات و ماشین آلات خارجی میلیون یورو
- ارزش تجهیزات و ماشین آلات داخلی میلیون یورو
- ارزش تکنولوژی و دانش فنی خارجی میلیون یورو
- ارزش تکنولوژی و دانش فنی داخلی میلیون یورو
- ارزش فعلی خالص (NPV): میلیون یورو
- نرخ بازگشت داخلی (IRR):
- نرخ بازگشت سرمایه یا مدت بازگشت سرمایه :



سازمان سرمایه‌گذاری و کلمهای اقتصادی و فنی ایران
مرکز خدمات سرمایه‌گذاری استان قزوین

۱۶- نام شرکت: شرکت توسعه اندیشان همراه قزوین تاریخچه شرکت : آدرس : قزوین - چهار راه عمران تلفن : محمد سعید رئوفی، مدیرعامل شرکت: ۰۹۱۲۷۸۱۶۴۴۰ فکس: پست الکترونیک (آدرس ایمیل) : ساختار حقوقی شرکت : <input checked="" type="checkbox"/> بخش خصوصی <input type="checkbox"/> بخش دولتی (عمومی) <input type="checkbox"/> سایر

آدرس: قزوین، خیابان نواب صفوی، اداره کل امور اقتصادی و دارایی، مرکز خدمات سرمایه‌گذاری استان قزوین

صندوق پستی : ۳۴۱۹۹-۱-۵۳۱۸

تلفکس: ۰۲۸-۳۳۳۷۴۰۱۵

وب سایت: <http://qa.investiniran.ir>

ایمیل: investment_qazvin@yahoo.com



سازمان سرمایه‌گذاری و همکاری‌های اقتصادی و فنی ایران
مرکز خدمات سرمایه‌گذاری استان قزوین

هتل آپارتمان منطقه نمونه گردشگری باغ تابان - سرمایه‌گذار: شرکت توسعه اندیشان همراه قزوین





سازمان سرمایه‌گذاری و کلمهای اقتصادی و فنی ایران
مرکز خدمات سرمایه‌گذاری استان قزوین

